

向先	コスモテック(株) 殿	用途	防音コンプレッサ
----	-------------	----	----------

# 純正部品表

PARTS LIST

三菱メイキエンジン

GB181PE-105

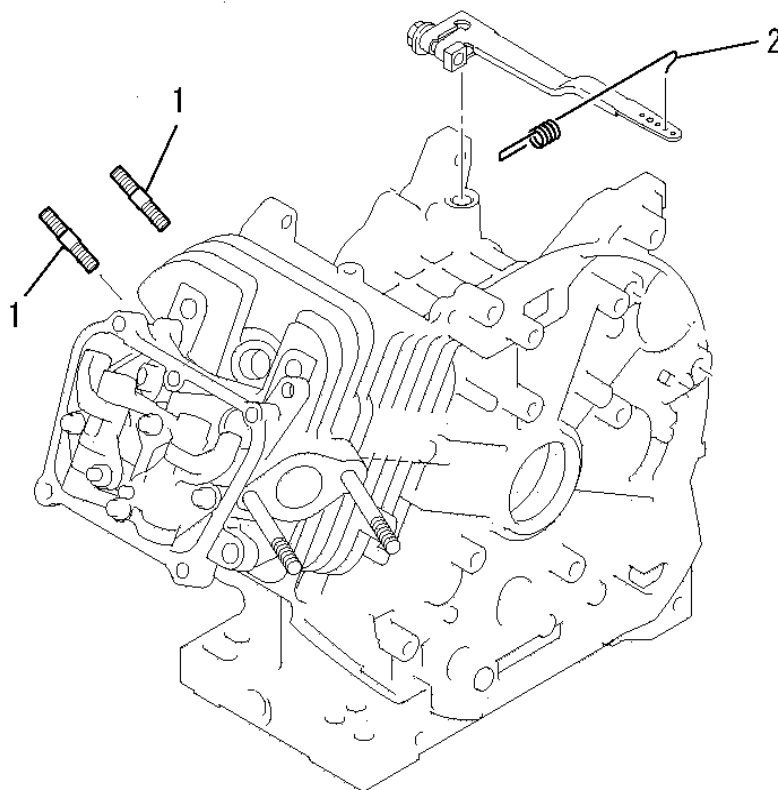
# INDEX

部品番号	部品名称	ページ数	No.	部品番号	部品名称	ページ数	No.
B080A08X020	ホルト	4	3	KE60001AA	レクチファイヤ	25	2
B155B06X080	スタッドホルト	15	8	KE80020AA	メインスイッチ	4	9
B155B08X020	スタッドホルト	1	1	KE90069CA	リードワイヤ	2	1
B800A06X012	フランジホルト	24	5	KE90187AA	キー	4	10
B800A06X012	フランジホルト	30	5	KE90319AA	リードワイヤ	30	4
B800A06X016	フランジホルト	9	17	KF04126BD	フューエルタンク アセンブリ	23	1
B800B06X020	フランジホルト	20	6	KF05021AA	タンクキャップ アセンブリ	23	2
B800B06X030	フランジホルト	13	2	KF31010AA002	カップ	24	3
B800B08X030	フランジホルト	11	9	KF31010AA004	パッキング	24	4
B800B08X055	フランジホルト	9	18	KF31018AA003	フューエルフィルタ	24	2
B805B06X012	フランジホルト	10	2	KF31047AA	フューエルコック	24	1
B805B06X012	フランジホルト	21	14	KF40003EA	フューエルフィルタ	23	3
B805B06X012	フランジホルト	22	4	KF70058AA	フューエルホース	3	2
B805B06X016	フランジホルト	21	15	KG01007AA	ガバナキヤアセンブリ	11	2
B805B06X020	フランジホルト	23	4	KG03050BA	コントロールパネル アセンブリ	20	1
B805B06X025	フランジホルト	14	6	KG14006AA	ガバナスライダ	11	3
B805B06X030	フランジホルト	14	7	KG22004AA	ガバナシャフト	11	4
FA24135	ワツシヤ	4	4	KG22020AA	ガバナシャフト	20	4
FA28198	リーマホルト	27	25	KG31027AA	ガバナレバー	20	5
FA28260A	ニップル	5	13	KG34050AB	ガバナスプリング	1	2
FN11223	ドレンプラグ	7	1	KG41036AA	ガバナロッド	20	8
FR34111	ピストンピンクリップ	9	15	KG42035AA	ロッドスプリング	20	9
FR41231	ナット	14	8	KG90015AA	ワツシヤ	20	10
FR51851	ヒューズ	4	12	KG90016AA	ダストシール	20	11
FR53226	クリップ	24	6	KH27048AA	ファンカバー	22	1
FR56780	クランプ	27	26	KH40154AA	トップカバー	20	12
FR64917	クランプ	30	1	KH90092CA	ラバークッション	22	2
FR67419	クリップ	23	5	KH90092DA	ラバークッション	22	3
FR67419	クリップ	24	7	KK01015AA	インシュレータ	18	34
KA01098AA001	クリーナカハ	15	2	KK11011FF100	ニードルバルブ	16	8
KA01105AA002	クリーナボディ	15	3	KK12008AE011	クリップ	16	9
KA01105BA	エアクリーナアセンブリ	15	1	KK12008AE012	ピン	16	10
KA01105BA005	クリーナエレメント	15	4	KK12008AE013	フロート	16	11
KA60024BA	インテイクパイプ	15	5	KK12008AE015	パッキング	17	13
KA90058AA	スパーサ	15	6	KK12008AE016	シール	17	14
KB44018DA	シリンダブロック	7	2	KK12008AE019	シール	17	23
KB64014AA	クランクケースカバー	11	1	KK12008AE020	リング	17	24
KC02061AA	シリンダヘッド アセンブリ	8	1	KK12008AE021	リング	18	25
KC09016AA	ヘッドカバー アセンブリ	10	1	KK12008AE023	フロートチャヤンバ	17	16
KC66016AA	ヘッドガasket	6	2	KK12008AE026	パッキング	17	19
KC66016AA	ヘッドガasket	9	20	KK12008AE027	ホルト	17	20
KD02093AA	クランクシャフトアセンブリ	12	1	KK12008AE029	スクリュ	17	18
KD03032AA	コネクティングロッド アセンブリ	13	1	KK12008AF133	スプリング	18	32
KD03032BA	コネクティングロッド アセンブリ	13	1	KK12046AA009	スプリング	16	6
KD03032CA	コネクティングロッド アセンブリ	13	1	KK12046AA010	スクリュ	16	7
KD62022AA	クランクシャフトキヤ	12	2	KK13003AA008	スプリング	17	17
KD63062AA	キヤ	12	3	KK13043AA015	スロットルシャフト	16	12
KD90016AA	キー	12	4	KK13043DJ022	チヨークレバー	17	21
KD90016AA	キー	12	6	KK13050AA027	メインスバル	18	26
KE02141AA	フライホイールキヤアセンブリ	14	1	KK13052AA004	チヨークバルブ	16	4
KE09033AA	オイルセンサー	30	2	KK13061AA029	リング	17	22
KE09034AA	リードワイヤ	25	1	KK13063CA010	プレート	18	29
KE09039BA003	リードワイヤ	4	11	KK13064CC015	スロットルバルブ	16	2
KE24022BA	イグニッションコイル	14	3	KK13066FA	キヤブレタ(F)	16	1
KE25002FA	チャージングコイル	14	5	KK14001AA018	ガasket	17	15
KE34001BA	ユニット	30	3	KK15016AA003	スクリュ	16	3
KE41022AD	スパークプラグ	2	2	KK15016AA005	スクリュ	16	5
KE42027AA	プラグキャップ	14	4	KK16005AA033	ホルト	18	33

# INDEX

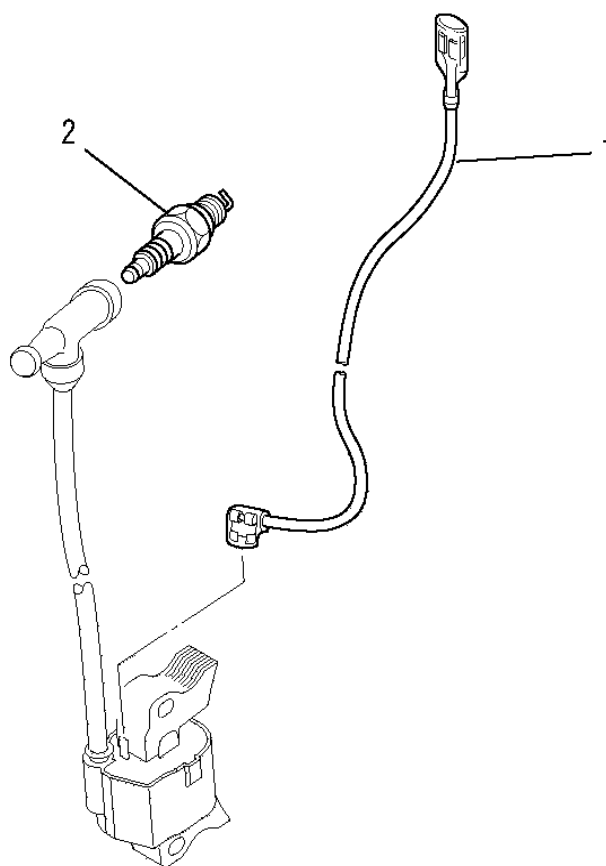
部品番号	部品名称	ページ数	No.	部品番号	部品名称	ページ数	No.
KK16014AA011	スクリュ	18	30	KU23019CA	ナット	20	7
KK32006AA	インシュレータ	18	35	KU23028AA	フランジナット	15	9
KK74508CC388	ハイロッドシエツト	18	28	KU39008CC	シム	12	5
KK74525DC850	メインシエツト	18	27	KU44001AA	ダウエルピン	9	19
KK90051AB	チョークブラケット	19	38	KU44001AA	ダウエルピン	11	10
KK90094AA	フィルタ	18	31	KU70006AA	クリツフ	21	13
KL03010AA	ブラク	5	15	KU80023AA	スプリング	20	2
KL21006CA	オイルゲージ	11	5	KU90006BA	バンド	26	24
KM70040AA	マフラガスケツト	4	6	KV01211AB	カムシャフトアセンブリ	12	7
KM70040AA	マフラガスケツト	6	6	KV02006BB	ロッカーアームアセンブリ	8	8
KN12004BA	ホツクススパナ	4	1	KV24009AA	タペット	8	2
KN13001AA	スクリュドライバ	4	2	KV34005AA	インテイクバルブ	8	3
KP02023AA	ピストンリングセツト	13	5	KV43007AA	エキゾーストバルブ	8	4
KP02023BA	ピストンリングセツト	13	5	KV55011AA	バルブスプリング	8	5
KP02023CA	ピストンリングセツト	13	5	KV64004AA	バルブスプリングリテーナ	8	6
KP16012AA	ピストン	13	3	KV71016AA	フツシユロツト	8	7
KP16012BA	ピストン	13	3	KV72016AA	ロッカーアーム	8	10
KP16012CA	ピストン	13	3	KV72017AA	ロッカーアーム	8	11
KP55009AA	ピストンピン	13	4	KV73004AA	アジヤストスクリュ	9	13
KP90003AA	ピストンピンクリツフ	13	6	KV74013AA	ロッカープレート	8	9
KS02158AD	リコイルスタータアセンブリ	28	1	KV75009BA	シャフト	9	14
KS11022AA005	ストツハ	26	17	KV83009GB	ピン	12	8
KS11022AA006	リング	26	18	KW11012AA	ホールベアリング	11	7
KS11022AA007	フロントブラケットアセンブリ	25	5	KW21023AA	バルブステムシール	9	16
KS11022AA011	ブラシA	25	7	KW23003AA	オーリング	5	16
KS11022AA012	ブラシホルダ	25	6	KW23003AA	オーリング	11	6
KS11022AA013	ガスケツト	25	11	KW25003AA	オイルシール	7	3
KS11022AA016	ブラケット	25	12	KW25003AA	オイルシール	11	8
KS11022AA019	ワツシヤ	26	13	KW33017AA	ヘッドカバーガスケツト	6	3
KS11022AA020	スクリュ	26	14	KW33017AA	ヘッドカバーガスケツト	10	3
KS11022AA022	ボルト	26	20	KW34029CA	キャブレタガスケツト	6	4
KS11022AA023	リードワイヤ	26	21	KW34029CA	キャブレタガスケツト	18	36
KS11022AA025	スクリュ	26	23	KW34077BA	キャブレタガスケツト	6	5
KS11022AA027	スクリュ	25	10	KW34077BA	キャブレターガスケツト	19	37
KS11022AA028	プランB	25	8	KW34083BA	エアクリーナガスケツト	6	7
KS11022AA029	スプリング	25	9	KW34083BA	エアクリーナガスケツト	15	10
KS11022AB021	スタータリレーアセンブリ	26	19	KW34083BA	エアクリーナガスケツト	19	39
KS11023AA	スターテイングモータアセンブリ	25	3	KW39110NB	ガスケツトセツト	6	1
KS11023AA002	スターテイングモータ	25	4	KW52384CA	ネームラベル	3	1
KS11023AA003	ピニオンギヤ	26	15	KW56256AA	コーシヨンラベル	4	8
KS20020AD006	フリクシヨンスプリング	28	6	N001A06	ナット	26	22
KS20081AD004	スパイラルスプリング	28	5	N801A08	フランジナット	27	28
KS20081AD008	スクリュ	28	8	PO51Y08X370	フユエルホース	3	3
KS20129AD001	スタータケース	28	2	S111X62X050	ホールベアリング	7	4
KS20129AD002	リール	28	3	S500P03	スナツフリング	12	9
KS20129AD003	ラチエツト	28	4	W200H06	ワツシヤ	11	11
KS20129AD006	ガイド	28	7	W405B05X035	キー	4	5
KS20129AD009	ロープ	28	9	ZZ70002P	ブリーザチューブ	15	7
KS20129AD010	スタータノブ	28	10	ZZ70013A	ガスケツト	5	14
KS30069AA	スタータブーリ	28	11	ZZ70013A	ガスケツト	7	5
KS50009AA	スタンド	28	12	ZZ70028B	ユニカルスプリングナット	27	29
KS90019BA	リングギヤ	14	2	ZZ70028C	ユニカルスプリングナット	4	7
KS90116BA	リターンスプリング	26	16				
KU12030AA	フランジボルト	27	27				
KU12030AA	フランジボルト	30	6				
KU14038AA	スクリュ	20	3				
KU14065AA	フランジボルト	29	13				
KU23013AA	ナット	8	12				

ボルト、スプリング、カバー  
**1. BOLT, SPRING, COVER**



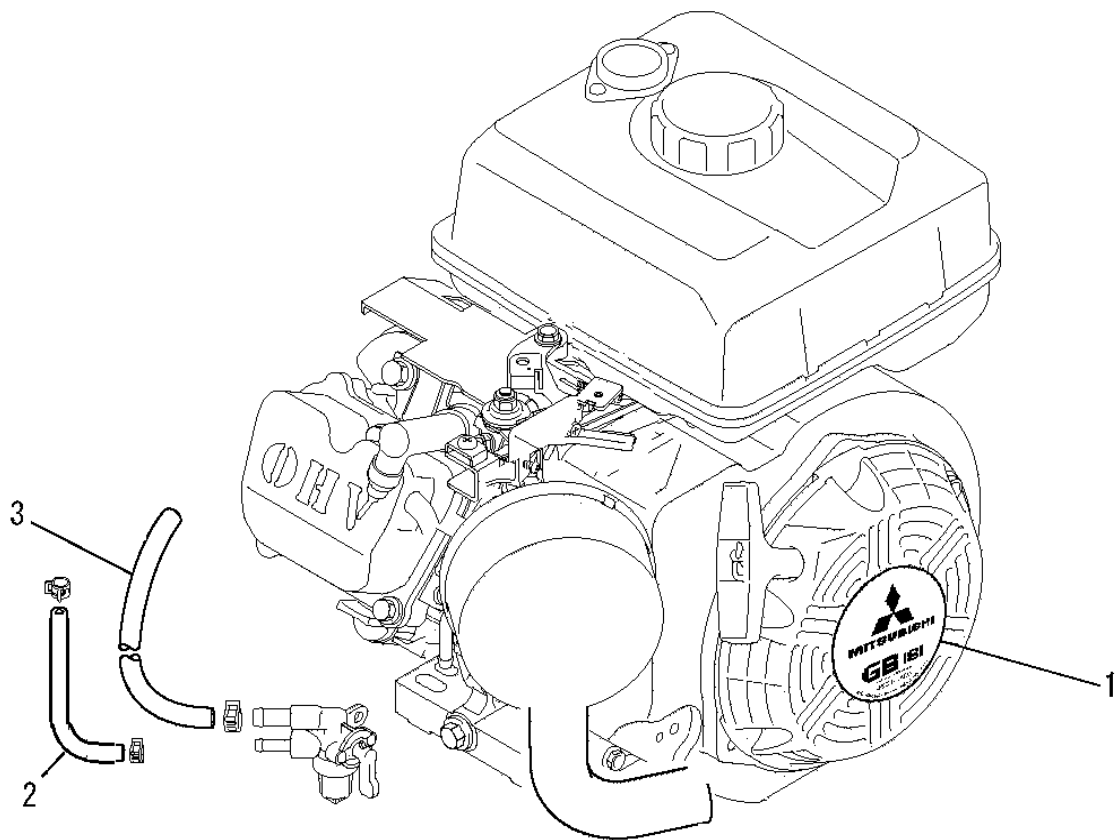
見出番号 No.	改訂番号 R/N	部品番号 Parts No.	部品名称 Parts Name	個数 No. Req'd	互換性 Inte	備考 Remarks	Serial No. (From~To) Serial No. (From~To)
1		B155B08X020	スタッドボルト BOLT, STUD	2			
2		KG34050AB	ガバナスプリング SPRING, GOV	1			

リードワイヤ、プラグ、キャップ  
**2. LEAD WIRE, PLUG, CAP**



見出番号 No.	改訂番号 R/N	部品番号 Parts No.	部品名称 Parts Name	個数 No. Req'd	互換性 Inte	備考 Remarks	Serial No. (From~To) Serial No. (From~To)
1		KE90069CA	リードワイヤ WIRE, LEAD	1			
2		KE41022AD	スパークプラグ PLUG, SPARK	1		BP6HS	

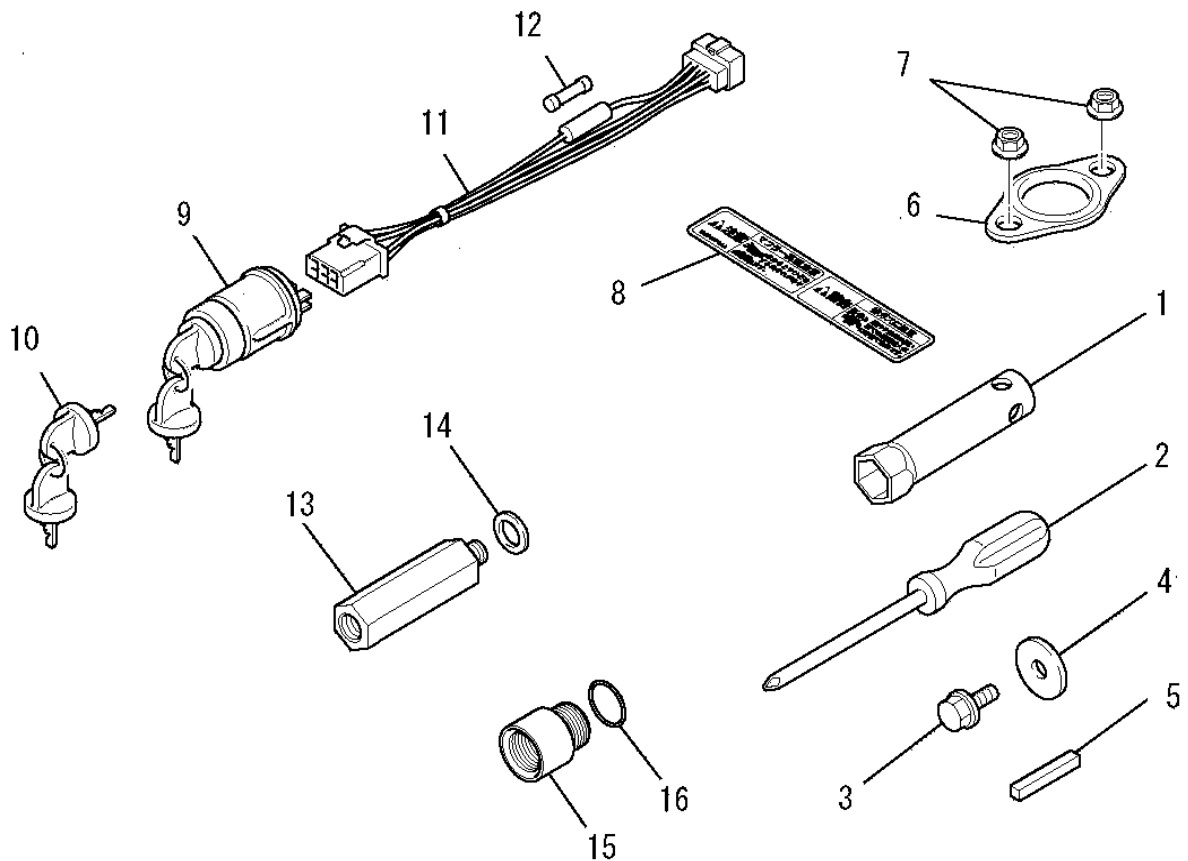
ラベル、フューエルホース  
**3. LABEL, FUEL HOSE**



見出番号 No.	改訂番号 R/N	部品番号 Parts No.	部品名称 Parts Name	個数 No. Req'd	互換性 Inte	備考 Remarks	Serial No. (From~To) Serial No. (From~To)
1		KW52384CA	ネームラベル LABEL, NAME	1			
2		KF70058AA	フューエルホース HOSE, FUEL	1			
3		P051Y08X370	フューエルホース HOSE, FUEL	1			

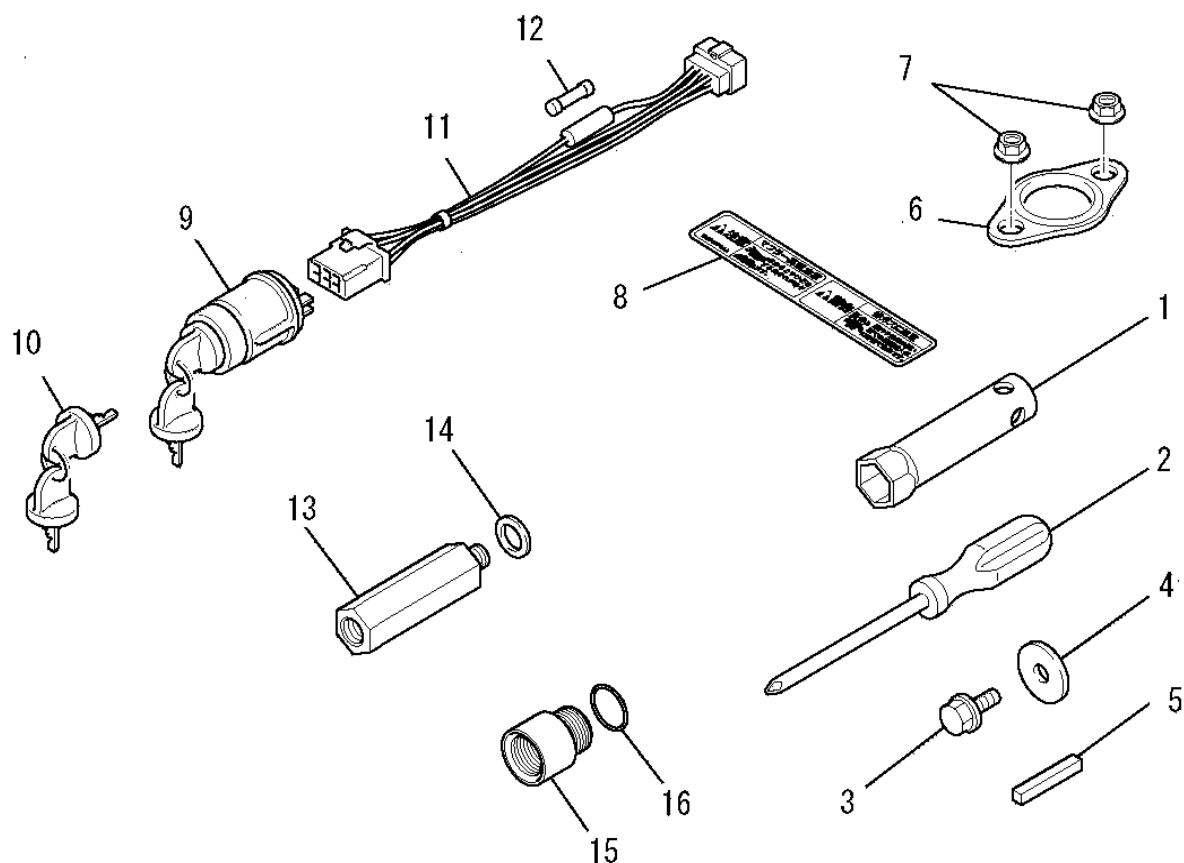
ツールセット

4. TOOL SET



見出番号 No.	改訂番号 R/N	部品番号 Parts No.	部品名称 Parts Name	個数 No. Req'd	互換性 Inte	備考 Remarks	Serial No. (From~To) Serial No. (From~To)
1		KN12004BA	ボックススパナ SPANNER, BOX	1			
2		KN13001AA	スクレットドライバ DRIVER, SCREW	1			
3		B080A08X020	ボルト BOLT & WASHER	1			
4		FA24135	ワッシャ WASHER	1			
5		W405B05X035	キー KEY, SUNK	1			
6		KM70040AA	マフラガasket GASKET, MUFFLER	1			
7		ZZ70028C	ユニカルスプリングナット NUT, CONICAL SPG	2			
8		KW56256AA	コーションラベル LABEL, CAUTION	1			
9		KE80020AA	メインスイッチ SWITCH	1		INCL. NO. 10	
10		KE90187AA	キー KEY	1			
11		KE09039BA003	リードワイヤ WIRE, LEAD	1		INCL. NO. 12	
12		FR51851	ヒューズ FUSE	1			

ツールセット  
4. TOOL SET

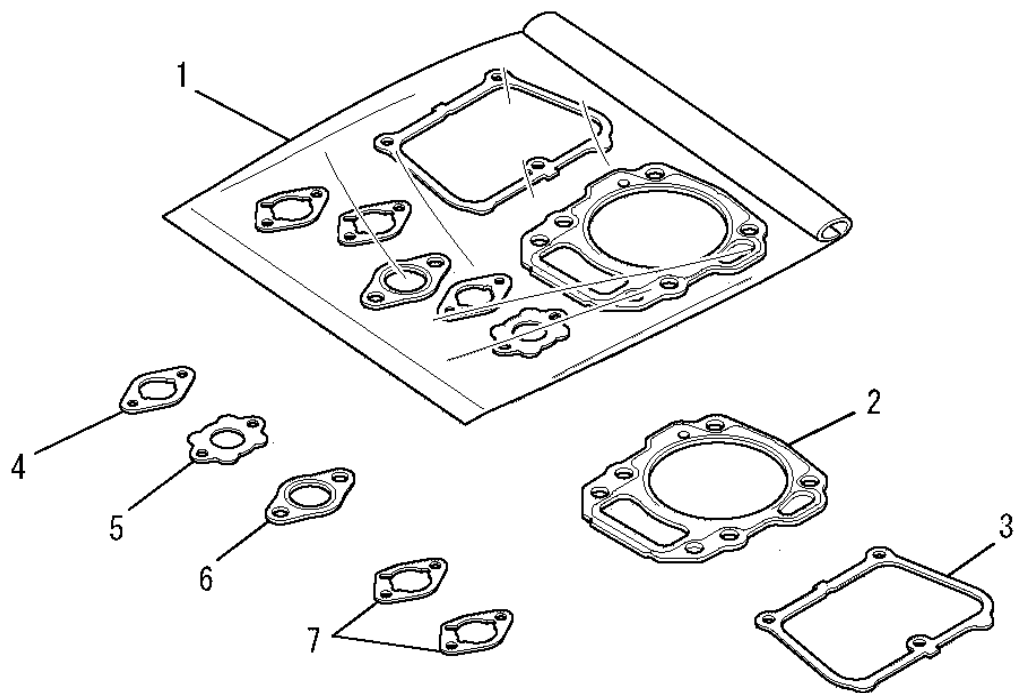


見出番号 No.	改訂番号 R/N	部品番号 Parts No.	部品名称 Parts Name	個数 No. Req'd	互換性 Inte	備考 Remarks	Serial No. (From~To) Serial No. (From~To)
13		FA28260A	ニップル NIPPLE	1			
14		ZZ70013A	ガスケット GASKET	1			
15		KL03010AA	プラグ PLUG	1		INCL. NO. 16	
16		KW23003AA	オーリング O-RING	1			



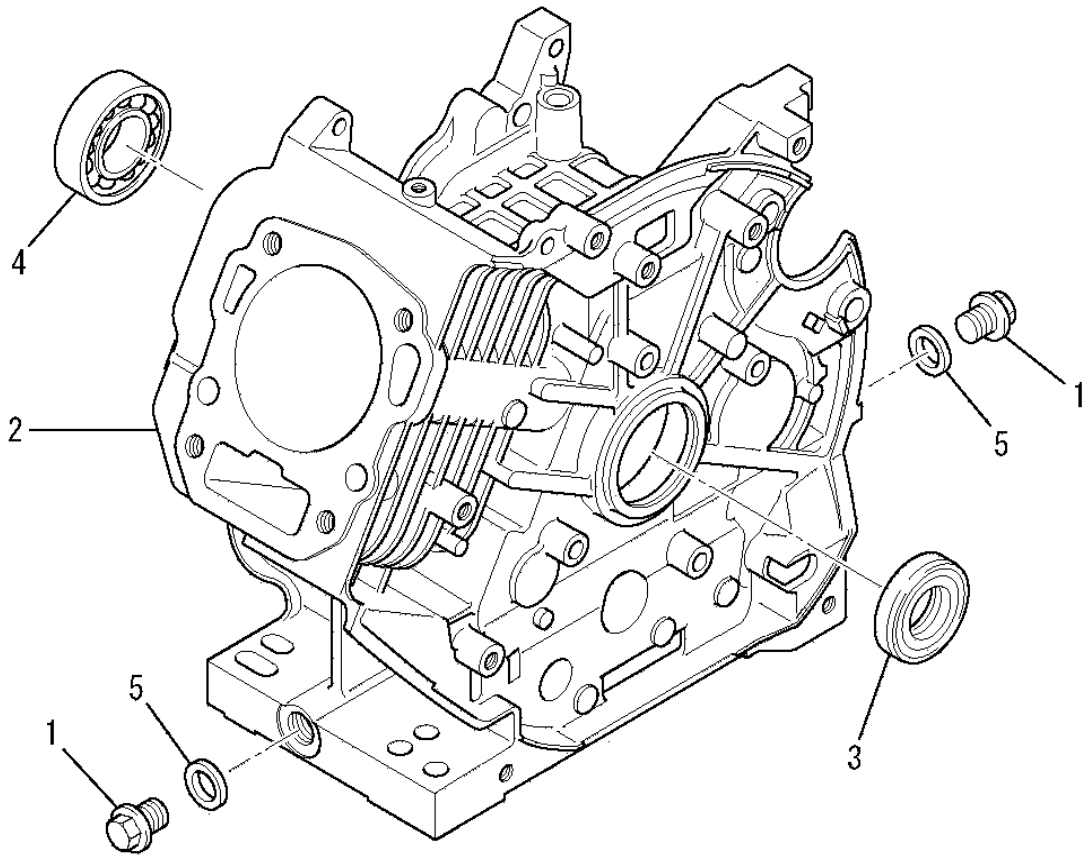
# ガスケットセット

## 5. GASKET SET



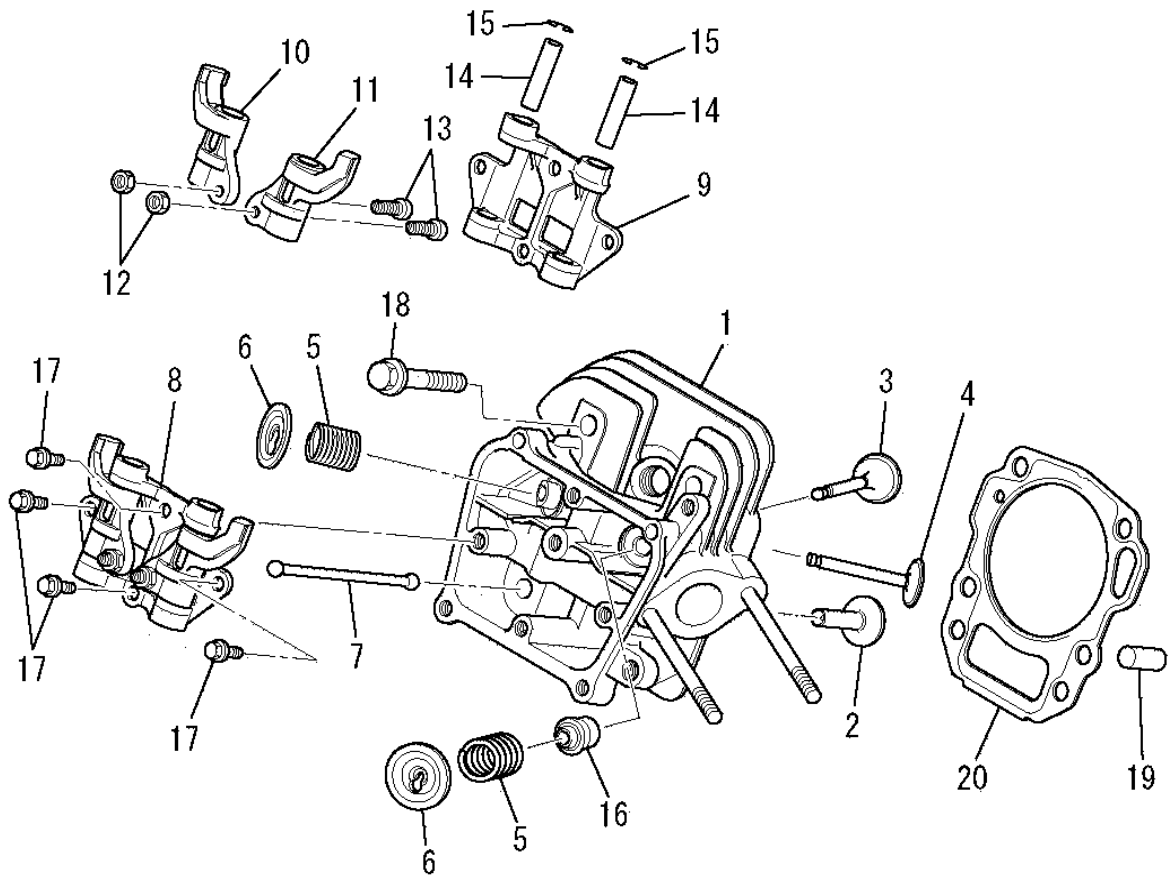
見出番号 No.	改訂番号 R/N	部品番号 Parts No.	部品名称 Parts Name	個数 No. Req'd	互換性 Inte	備考 Remarks	Serial No. (From~To) Serial No. (From~To)
1		KW39110NB	ガスケットセット GASKET SET	1		INCL. NO. 2-7	
2		KC66016AA	ヘッド ガスケット GASKET, HEAD	1			
3		KW33017AA	ガスケット, ヘッドカバー GASKET, HEAD COVER	1			
4		KW34029CA	キャブレタ ガスケット GASKET, CARBURETOR	1			
5		KW34077BA	キャブレタ ガスケット GASKET, CARBURETOR	1			
6		KM70040AA	マフラ ガスケット GASKET, MUFFLER	1			
7		KW34083BA	エアクリーナガスケット GASKET, AIR CLEANER	2			

シリンダブロックグループ  
**(A) CYLINDER BLOCK GROUP**



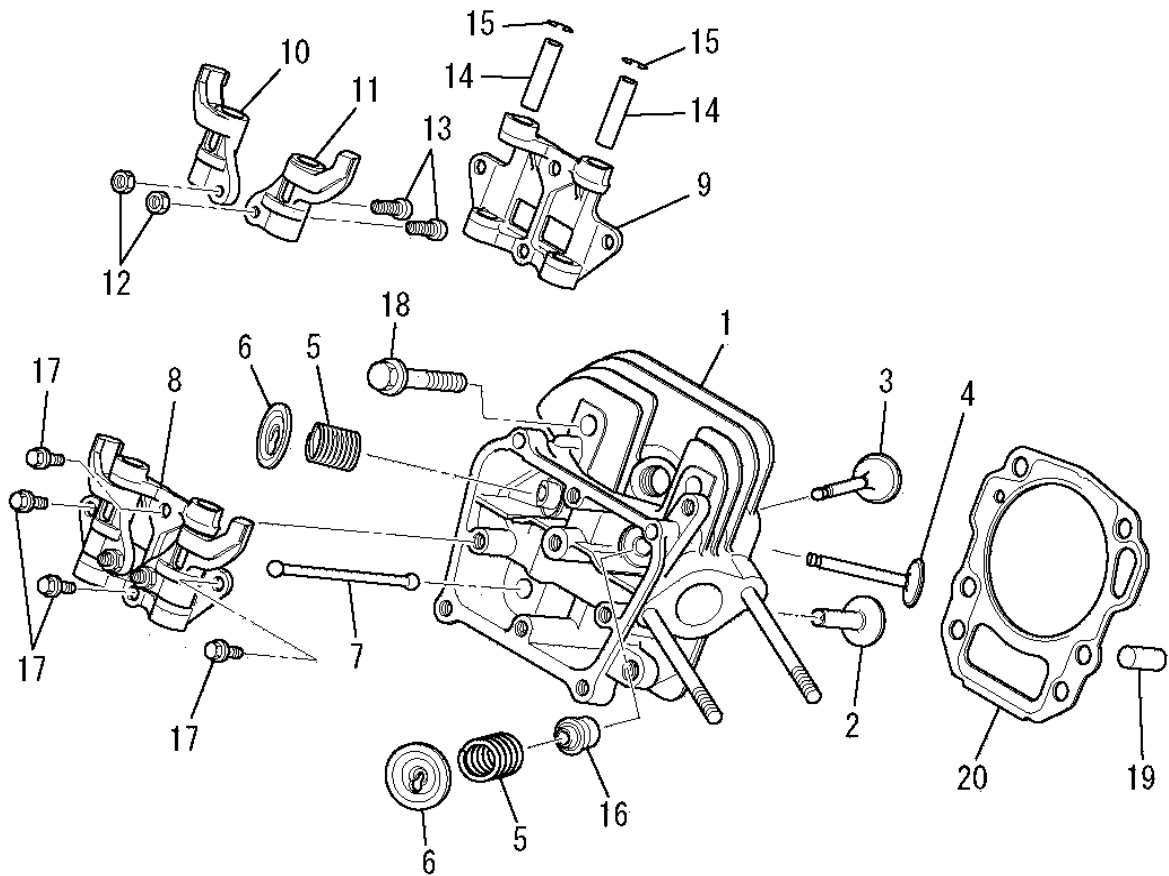
見出番号 No.	改訂番号 R/N	部品番号 Parts No.	部品名称 Parts Name	個数 No. Req'd	互換性 Inte	備考 Remarks	Serial No. (From~To) Serial No. (From~To)
1		FN11223	ドレンプラグ PLUG, DRAIN	2			
2		KB44018DA	シリンダブロック CYLINDER BLOCK	1			
3		KW25003AA	オイルシール OIL SEAL	1			
4		S111X62X050	ボールベアリング BEARING, BALL	1		#6205	
5		ZZ70013A	ガスケット GASKET	2			

シリンダヘッドグループ  
**(B) CYLINDER HEAD GROUP**



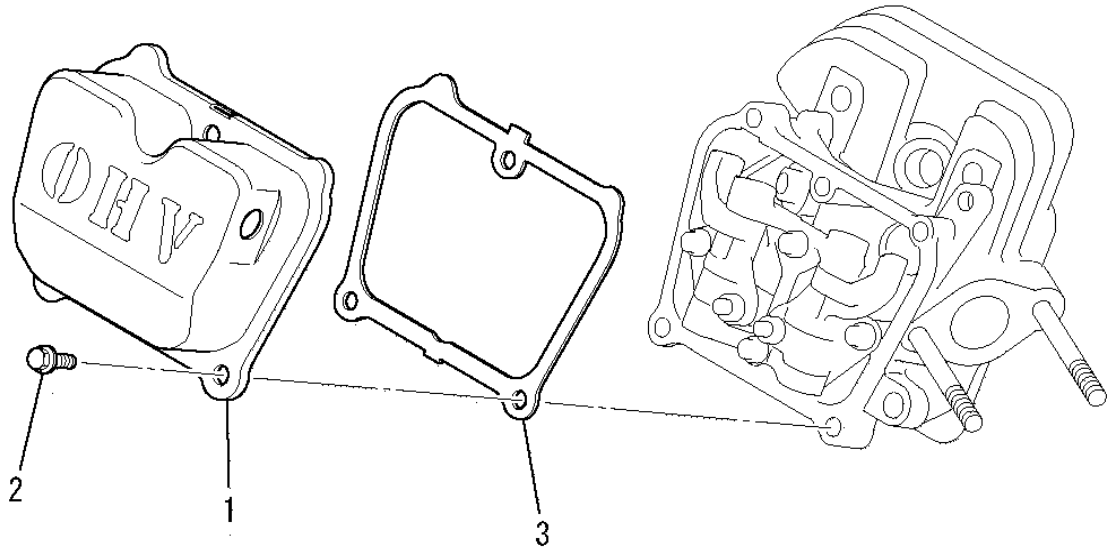
見出番号 No.	改訂番号 R/N	部品番号 Parts No.	部品名称 Parts Name	個数 No. Req'd	互換性 Inte	備考 Remarks	Serial No. (From~To) Serial No. (From~To)
1		KC02061AA	シリンダヘッド アセンブリ CYLINDER HEAD ASSY	1		WITH B155B06X080	
2		KV24009AA	タペット TAPPET	2			
3		KV34005AA	インテイクバルブ VALVE, INTAKE	1			
4		KV43007AA	エキゾーストバルブ VALVE, EXHAUST	1			
5		KV55011AA	バルブスプリング SPRING, VALVE	2			
6		KV64004AA	バルブスプリングリテーナ RETAINER, VALVE SPG	2			
7		KV71016AA	プッシュロッド ROD, PUSH	2			
8		KV02006BB	ロッカーアームアセンブリ ARM, ROCKER	1		INCL. NO. 9-15	
9		KV74013AA	ロッカープレート PLATE, ROCKER	1			
10		KV72016AA	ロッカーアーム ARM, ROCKER	1			
11		KV72017AA	ロッカーアーム ARM, ROCKER	1			
12		KU23013AA	ナット NUT	2			

シリンダヘッドグループ  
**(B) CYLINDER HEAD GROUP**



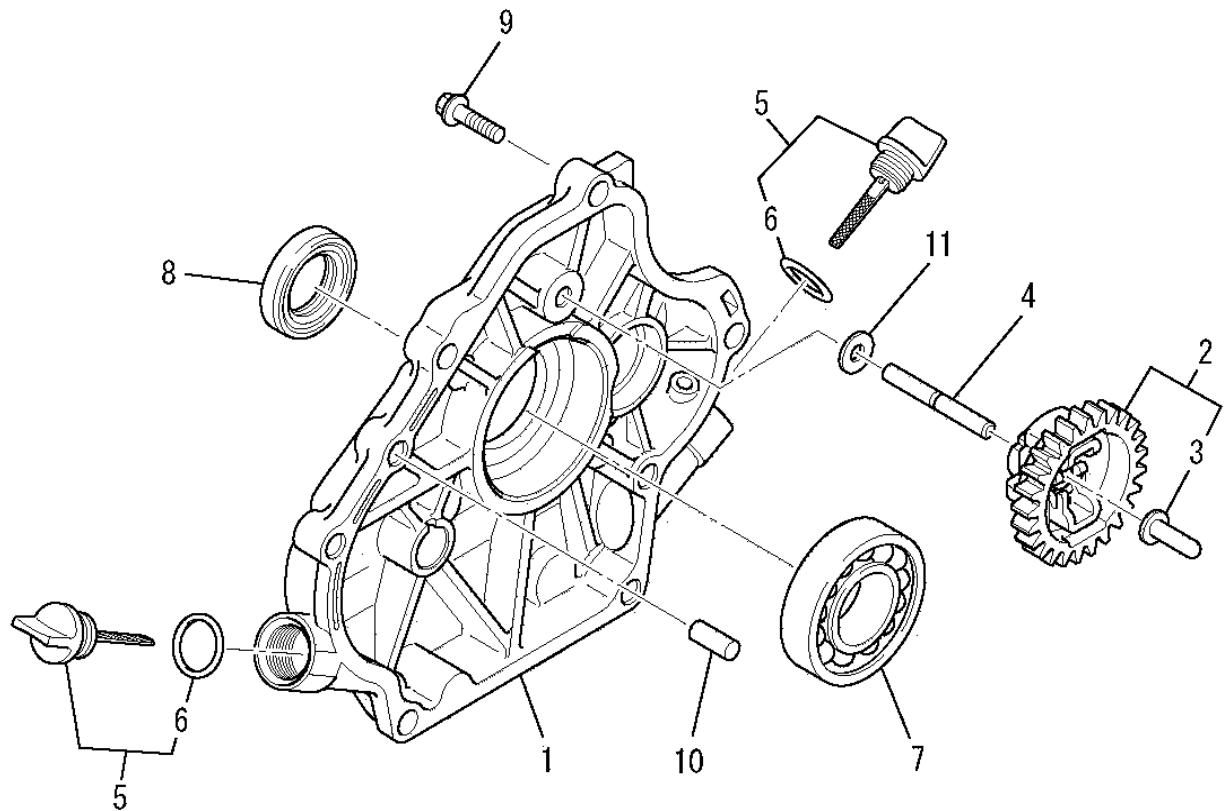
見出番号 No.	改訂番号 R/N	部品番号 Parts No.	部品名称 Parts Name	個数 No. Req'd	互換性 Inte	備考 Remarks	Serial No. (From~To) Serial No. (From~To)
13		KV73004AA	アジャストスクリュー SCREW, ADJUST	2			
14		KV75009BA	シャフト SHAFT	2			
15		FR34111	ピストンピンクリップ CLIP, PISTON PIN	2			
16		KW21023AA	バルブステムシール SEAL, VALVE STEM	1			
17		B800A06X016	フランジボルト BOLT, FLANGE	4			
18		B800B08X055	フランジボルト BOLT, FLANGE	4			
19		KU44001AA	ダウエルピン PIN, DOWEL	2			
20		KC66016AA	ヘッドガスケット GASKET, HEAD	1			

ヘッドカバーグループ  
 (C) HEAD COVER GROUP



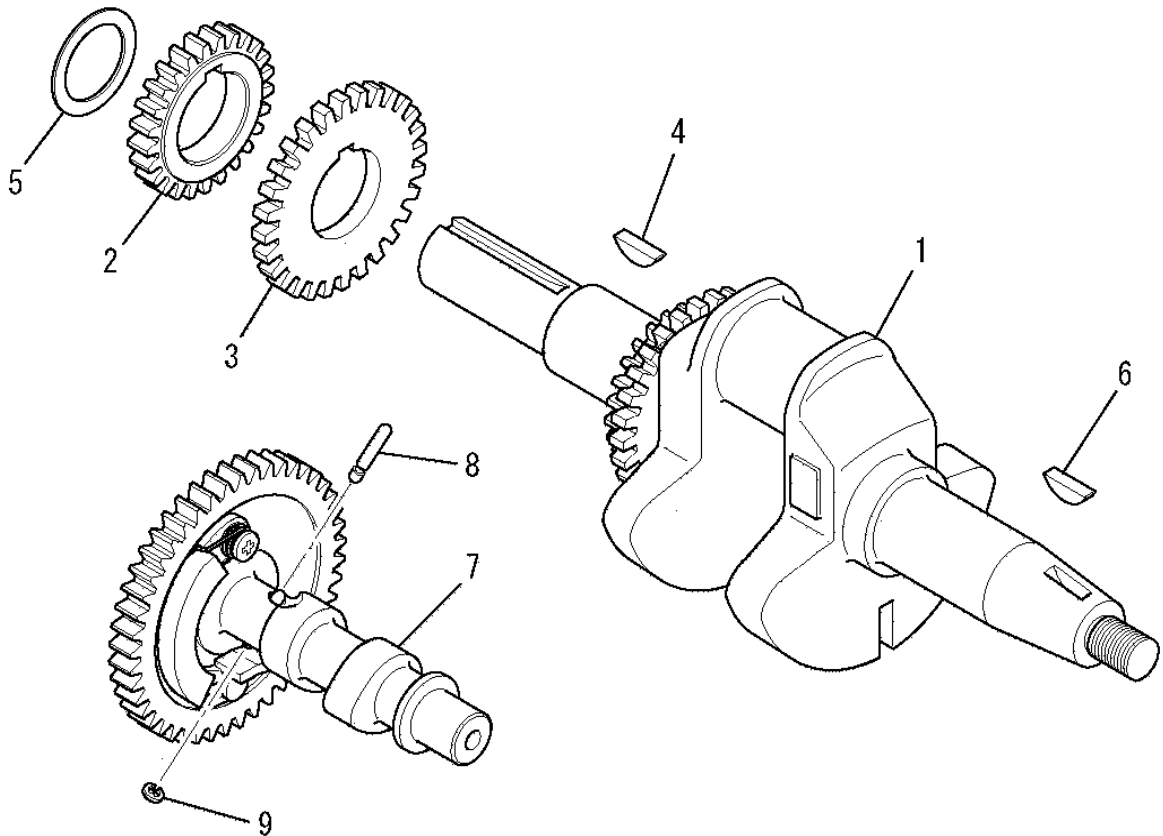
見出番号 No.	改訂番号 R/N	部品番号 Parts No.	部品名称 Parts Name	個数 No. Req'd	互換性 Inte	備考 Remarks	Serial No. (From~To) Serial No. (From~To)
1		KC09016AA	ヘッドカバーアセンブリ COVER, HEAD	1			
2		B805B06X012	フランジボルト BOLT, FLANGE	3			
3		KW33017AA	ヘッドカバーガスケット GASKET, HEAD COVER	1			

ケースカバーグループ  
(D) CASE COVER GROUP



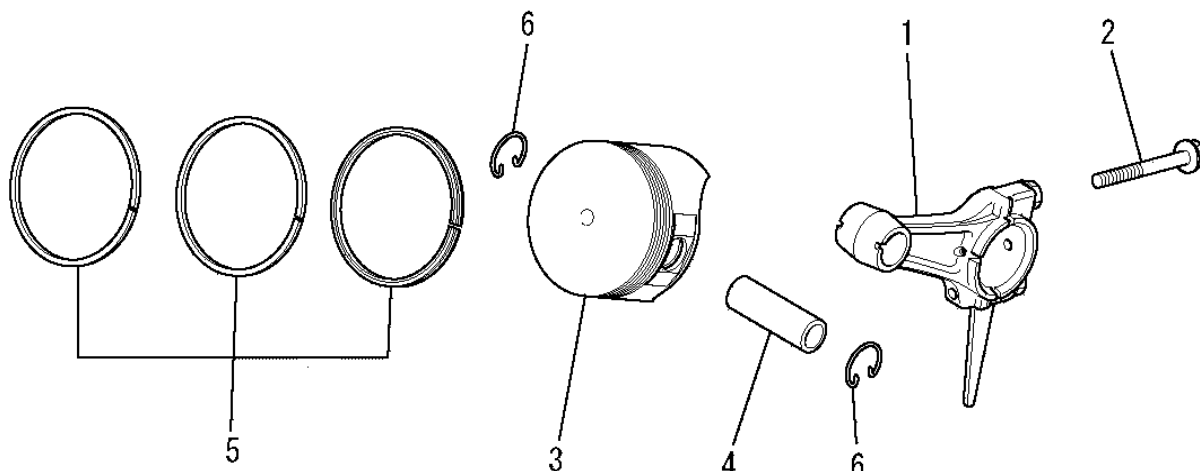
見出番号 No.	改訂番号 R/N	部品番号 Parts No.	部品名称 Parts Name	個数 No. Req'd	互換性 Inte	備考 Remarks	Serial No. (From~To) Serial No. (From~To)
1		KB64014AA	クランクケースカバー COVER, CRANKCASE	1			
2		KG01007AA	ガバナギヤアセンブリ GOVERNOR GEAR ASSY	1		INCL. NO. 3	
3		KG14006AA	ガバナスライダ SLIDER, GOV	1			
4		KG22004AA	ガバナシャフト SHAFT, GOV	1			
5		KL21006CA	オイルゲージ GAUGE, OIL	2		INCL. NO. 6	
6		KW23003AA	オーリング O-RING	2			
7		KW11012AA	ボールベアリング BEARING, BALL	1			
8		KW25003AA	オイルシール OIL SEAL	1			
9		B800B08X030	フランジボルト BOLT, FLANGE	6			
10		KU44001AA	ダウエルピン PIN, DOWEL	2			
11		W200H06	ワッシャ WASHER	1			

クランクシャフトグループ  
(E) CRANKSHAFT GROUP



見出番号 No.	改訂番号 R/N	部品番号 Parts No.	部品名称 Parts Name	個数 No. Req'd	互換性 Inte	備考 Remarks	Serial No. (From~To) Serial No. (From~To)
1		KD02093AA	クランクシャフトアセンブリ CRANKSHAFT ASSY	1		INCL. NO. 2-4	
2		KD62022AA	クランクシャフトギヤ GEAR, CRANKSHAFT	1			
3		KD63062AA	ギヤ GEAR	1			
4		KD90016AA	キー KEY, WOODRUFF	1			
5		KU39008CC	シム SHIM	1			
6		KD90016AA	キー KEY, WOODRUFF	1			
7		KV01211AB	カムシャフトアセンブリ CAMSHAFT ASSY	1		INCL. NO. 8, 9	
8		KV83009GB	ピン PIN	1			
9		S500P03	スナップ リング SNAP RING	1			

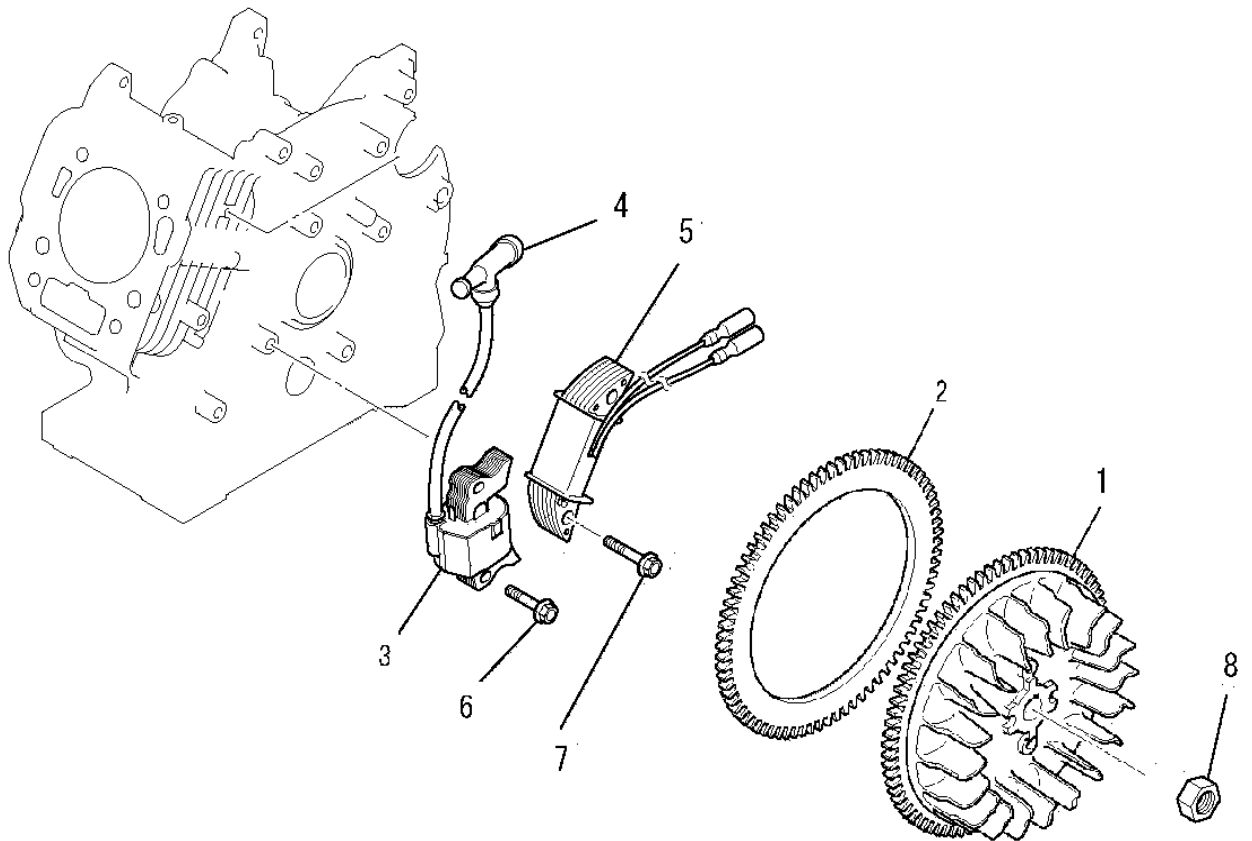
ピストン&ロッドグループ  
(F) PISTON & ROD GROUP



見出番号 No.	改訂番号 R/N	部品番号 Parts No.	部品名称 Parts Name	個数 No. Req'd	互換性 Inte	備考 Remarks	Serial No. (From~To) Serial No. (From~To)
1		KD03032AA	コネクティングロッドアセンブリ CONNECTING ROD ASSY	1		STD INCL. NO. 2	
1	1	KD03032BA	コネクティングロッドアセンブリ CONNECTING ROD ASSY	1		US 0.25 INCL. NO. 2	
1	2	KD03032CA	コネクティングロッドアセンブリ CONNECTING ROD ASSY	1		US 0.50 INCL. NO. 2	
2		B800B06X030	フランジボルト BOLT, FLANGE	2			
3		KP16012AA	ピストン PISTON	1		STD	
3	1	KP16012BA	ピストン PISTON	1		OS 0.25	
3	2	KP16012CA	ピストン PISTON	1		OS 0.50	
4		KP55009AA	ピストンピン PIN, PISTON	1			
5		KP02023AA	ピストンリングセット PISTON RING SET	1		STD	
5	1	KP02023BA	ピストンリングセット PISTON RING SET	1		OS 0.25	
5	2	KP02023CA	ピストンリングセット PISTON RING SET	1		OS 0.50	
6		KP90003AA	ピストンピンクリップ CLIP, PISTON PIN	2			

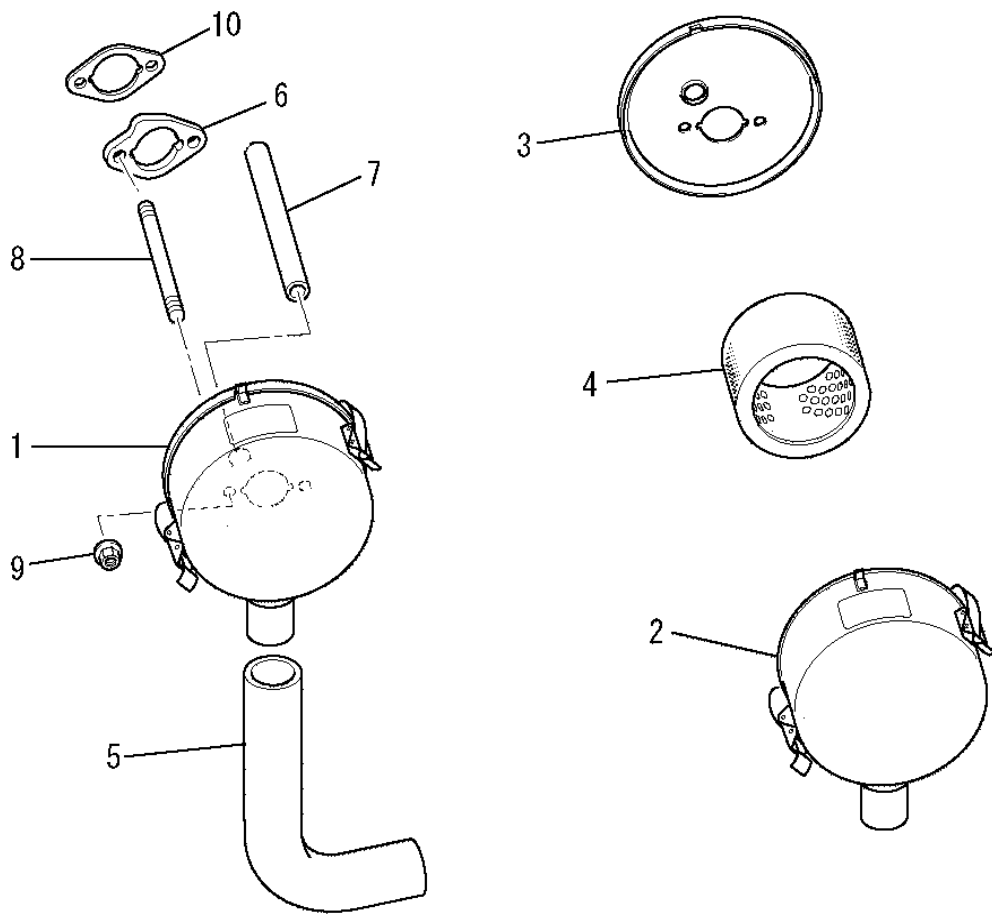


マグネトグループ  
(G) MAGNETO GROUP



見出番号 No.	改訂番号 R/N	部品番号 Parts No.	部品名称 Parts Name	個数 No. Req'd	互換性 Inte	備考 Remarks	Serial No. (From~To) Serial No. (From~To)
1		KE02141AA	フライホイールギヤアセンブリ FLYWHEEL GEAR ASSY	1		INCL. NO. 2	
2		KS90019BA	リングギヤ GEAR, RING	1			
3		KE24022BA	イグニッションコイル COIL, IGNITION	1		INCL. NO. 4	
4		KE42027AA	プラグキャップ CAP, PLUG	1			
5		KE25002FA	チャージングコイル COIL, CHARGE	1			
6		B805B06X025	フランジボルト BOLT, FLANGE	2			
7		B805B06X030	フランジボルト BOLT, FLANGE	2			
8		FR41231	ナット NUT	1			

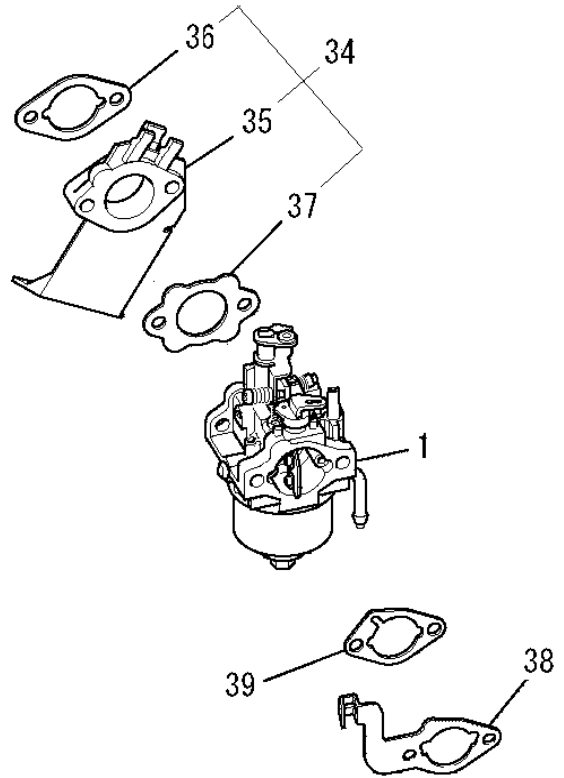
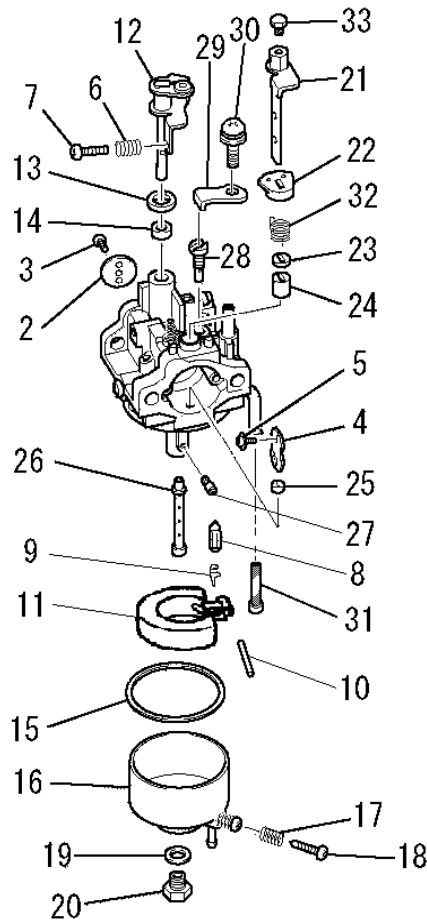
# エアクリーナグループ (H) AIR CLEANER GROUP



見出番号 No.	改訂番号 R/N	部品番号 Parts No.	部品名称 Parts Name	個数 No. Req'd	互換性 Inte	備考 Remarks	Serial No. (From~To) Serial No. (From~To)
1		KA01105BA	エアクリーナアセンブリ AIR CLEANER ASSY	1		INCL. NO. 2-4	
2		KA01098AA001	クリーナカバー COVER, CLEANER	1			
3		KA01105AA002	クリーナボディ BODY, CLEANER	1			
4		KA01105BA005	クリーナエレメント ELEMENT, CLEANER	1			
5		KA60024BA	インテイクパイプ PIPE, INTAKE	1			
6		KA90058AA	スペーサ SPACER	1			
7		ZZ70002P	ブリーザチューブ TUBE, BREATHER	1			
8		B155B06X080	スタッドボルト BOLT, STUD	2			
9		KU23028AA	フランジナット NUT, FLANGE	2			
10		KW34083BA	エアクリーナガasket GASKET, AIR CLEANER	1			

キャブレタグループ

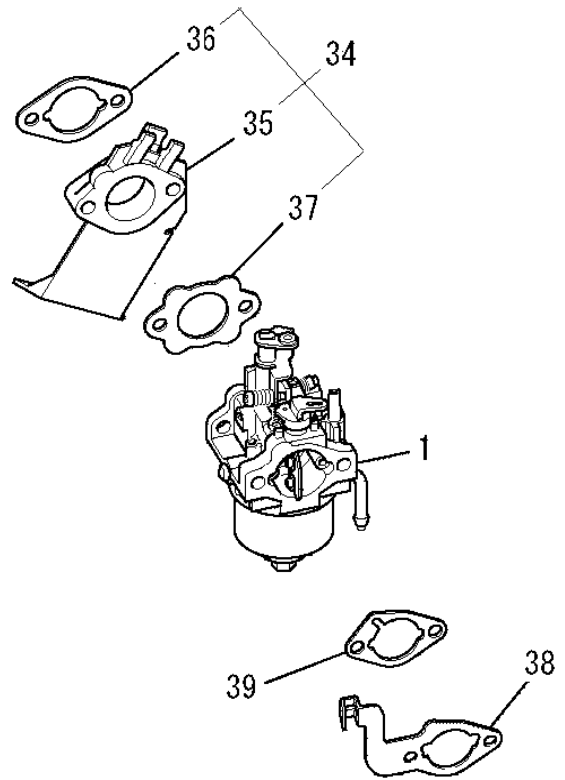
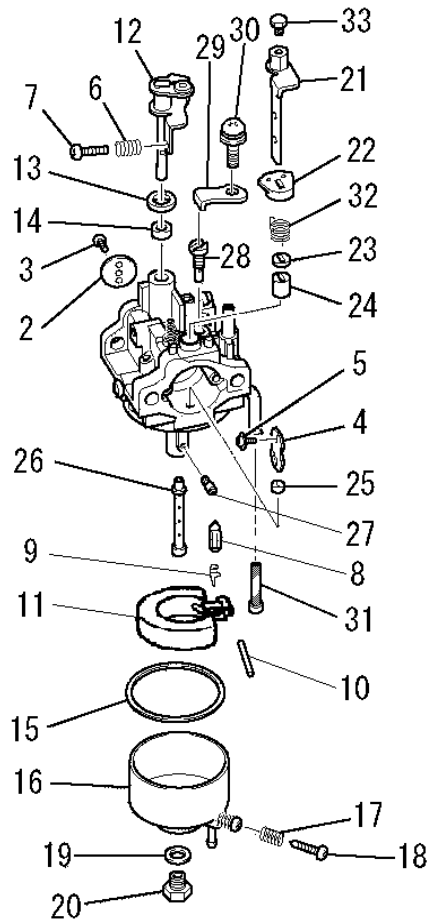
(I) CARBURETOR GROUP



見出番号 No.	改訂番号 R/N	部品番号 Parts No.	部品名称 Parts Name	個数 No. Req'd	互換性 Inte	備考 Remarks	Serial No. (From~To) Serial No. (From~To)
1		KK13066FA	キャブレタ(F) CARBURETOR (F)	1		INCL. NO. 2-33	
2		KK13064CC015	スロットルバルブ VALVE, THROTTLE	1			
3		KK15016AA003	スクリュ SCREW	2			
4		KK13052AA004	チョークバルブ VALVE, CHOKE	1			
5		KK15016AA005	スクリュ SCREW	2			
6		KK12046AA009	スプリング SPRING	1			
7		KK12046AA010	スクリュ SCREW	1			
8		KK11011FF100	ニードルバルブ VALVE, NEEDLE	1			
9		KK12008AE011	クリップ CLIP	1			
10		KK12008AE012	ピン PIN	1			
11		KK12008AE013	フロート FLOAT	1			
12		KK13043AA015	スロットルシャフト SHAFT, THROTTLE	1			

キャブレタグループ

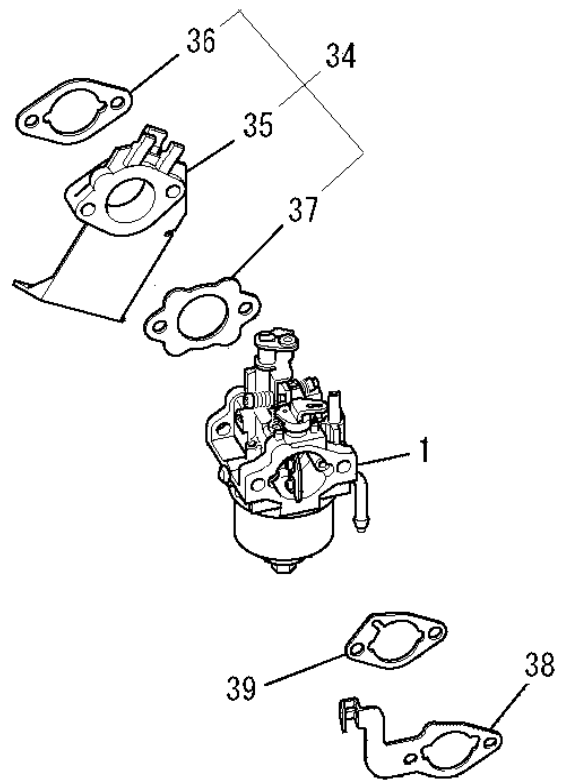
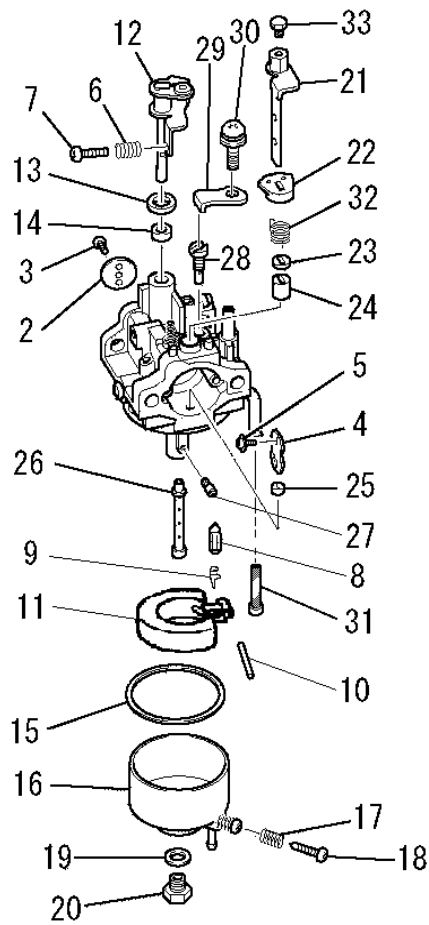
(I) CARBURETOR GROUP



見出番号 No.	改訂番号 R/N	部品番号 Parts No.	部品名称 Parts Name	個数 No. Req'd	互換性 Inte	備考 Remarks	Serial No. (From~To) Serial No. (From~To)
13		KK12008AE015	パッキング PACKING	1			
14		KK12008AE016	シール SEAL	1			
15		KK14001AA018	ガスケット GASKET	1			
16		KK12008AE023	フロートチャンバ CHAMBER, FLOAT	1		INCL. NO. 17, 18	
17		KK13003AA008	スプリング SPRING	1			
18		KK12008AE029	スクリュー SCREW	1			
19		KK12008AE026	パッキング PACKING	1			
20		KK12008AE027	ボルト BOLT	1			
21		KK13043DJ022	チョークレバー LEVER, CHOKE	1			
22		KK13061AA029	リング RING	1			
23		KK12008AE019	シール SEAL	1			
24		KK12008AE020	リング RING	1			

# キャブレタグループ

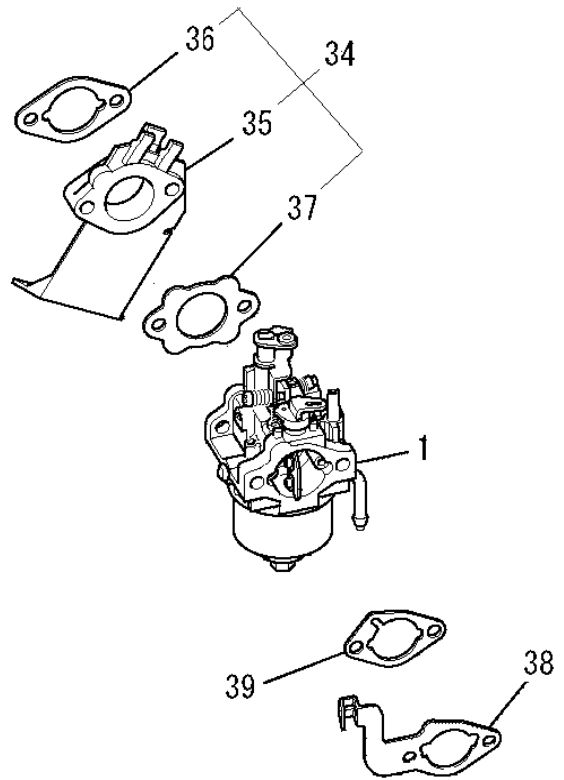
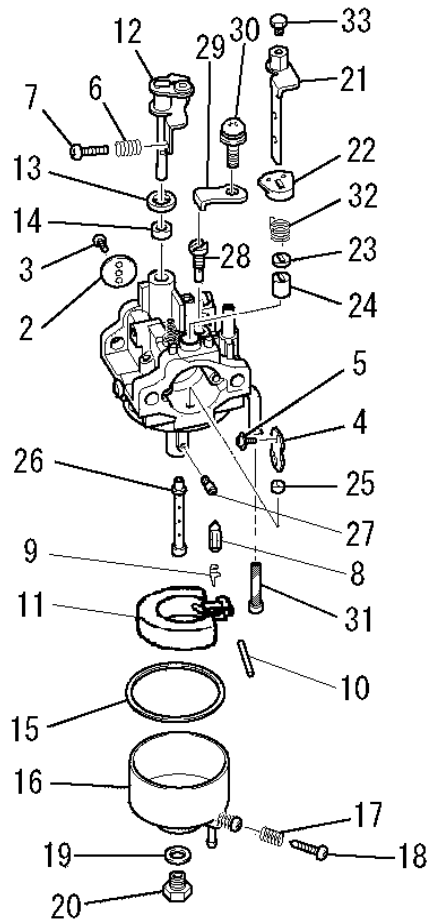
## (I) CARBURETOR GROUP



見出番号 No.	改訂番号 R/N	部品番号 Parts No.	部品名称 Parts Name	個数 No. Req'd	互換性 Inte	備考 Remarks	Serial No. (From~To) Serial No. (From~To)
25		KK12008AE021	リング RING	1			
26		KK13050AA027	メインノズル NOZZLE, MAIN	1			
27		KK74525DC850	メインジェット JET, MAIN	1			
28		KK74508CC388	パイロットジェット JET, PILOT	1			
29		KK13063CA010	プレート PLATE	1			
30		KK16014AA011	スクリュー SCREW	1			
31		KK90094AA	フィルタ FILTER	1			
32		KK12008AF133	スプリング SPRING	1			
33		KK16005AA033	ボルト BOLT	1			
34		KK01015AA	インシュレータ INSULATOR	1		INCL. NO. 35-37	
35		KK32006AA	インシュレータ INSULATOR	1			
36		KW34029CA	キャブレタ ガasket GASKET, CARBURETOR	1			

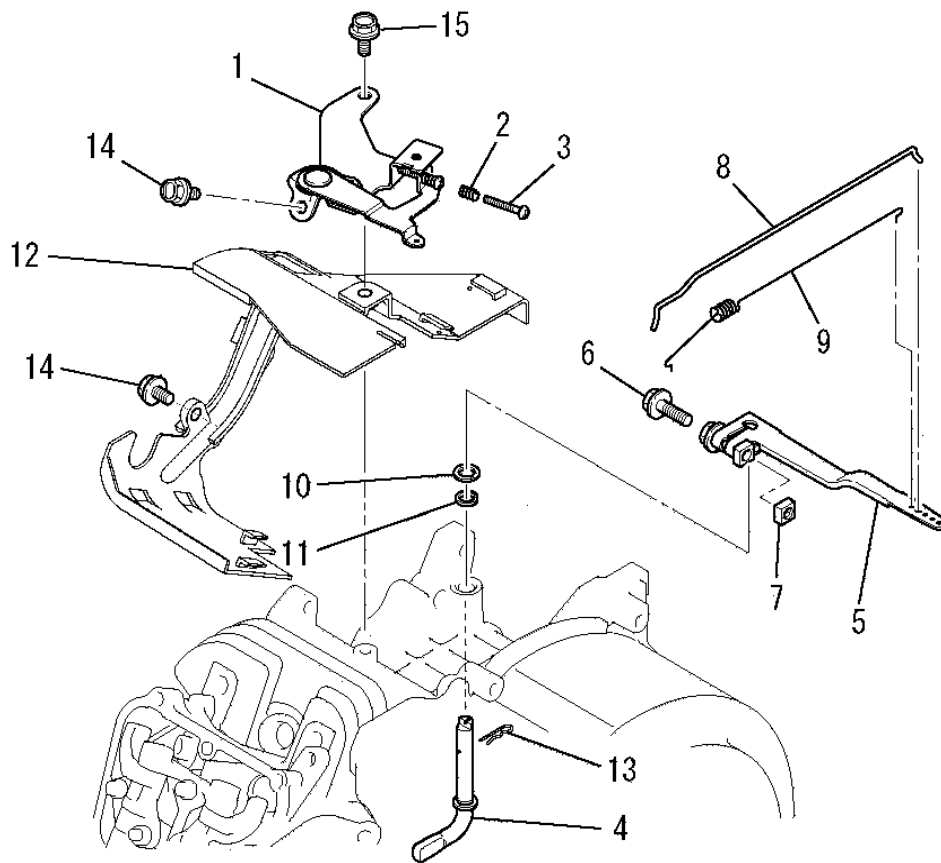
# キャブレターグループ

## (I) CARBURETOR GROUP



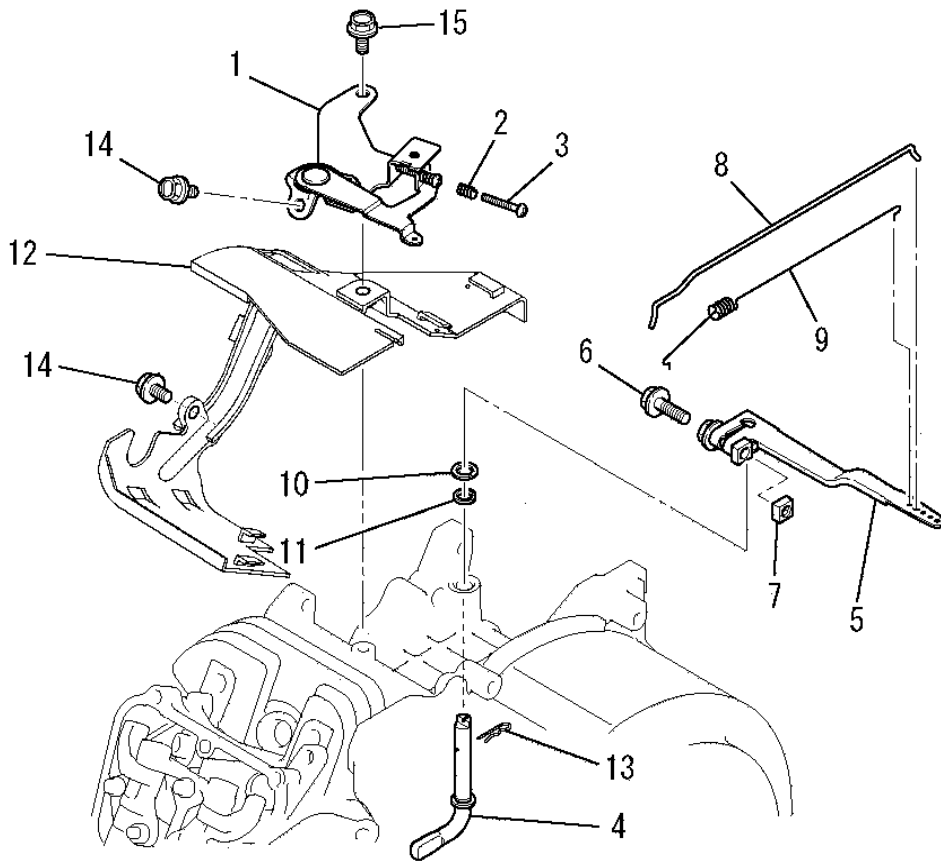
見出番号 No.	改訂番号 R/N	部品番号 Parts No.	部品名称 Parts Name	個数 No. Req'd	互換性 Inte	備考 Remarks	Serial No. (From~To) Serial No. (From~To)
37		KW34077BA	キャブレターガスケット GASKET, CARBURETOR	1			
38		KK90051AB	チョークブラケット BRACKET, CHOKE	1			
39		KW34083BA	エアクリーナガスケット GASKET, AIR CLEANER	1			

コントロールパネルグループ  
(J) CONTROL PANEL GROUP



見出番号 No.	改訂番号 R/N	部品番号 Parts No.	部品名称 Parts Name	個数 No. Req'd	互換性 Inte	備考 Remarks	Serial No. (From~To) Serial No. (From~To)
1		KG03050BA	コントロールパネルアセンブリ PANEL, CONTROL	1		INCL. NO. 2, 3	
2		KU80023AA	スプリング SPRING	1			
3		KU14038AA	スクリュー SCREW	1		L=25mm	
4		KG22020AA	ガバナシャフト SHAFT, GOV	1			
5		KG31027AA	ガバナレバー LEVER, GOV	1		INCL. NO. 6, 7	
6		B800B06X020	フランジボルト BOLT, FLANGE	1			
7		KU23019CA	ナット NUT	1			
8		KG41036AA	ガバナロッド ROD, GOV	1			
9		KG42035AA	ロッドスプリング SPRING, ROD	1			
10		KG90015AA	ワッシャー WASHER	1			
11		KG90016AA	ダストシール SEAL, DUST	1			
12		KH40154AA	トップカバー COVER, TOP	1			

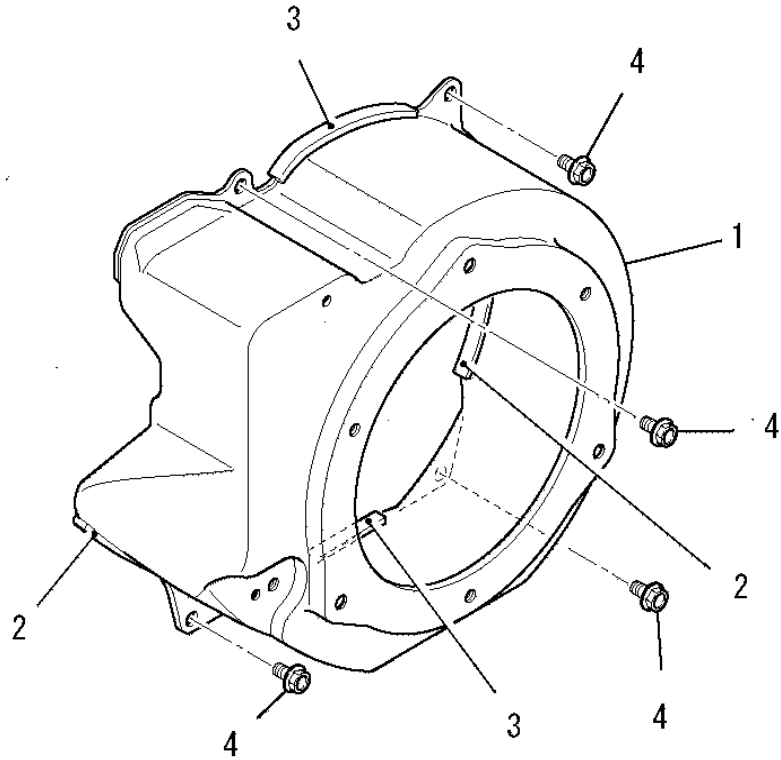
コントロールパネルグループ  
 (J) CONTROL PANEL GROUP



見出番号 No.	改訂番号 R/N	部品番号 Parts No.	部品名称 Parts Name	個数 No. Req'd	互換性 Inte	備考 Remarks	Serial No. (From~To) Serial No. (From~To)
13		KU70006AA	クリップ CLIP	1			
14		B805B06X012	フランジボルト BOLT, FLANGE	2			
15		B805B06X016	フランジボルト BOLT, FLANGE	1			

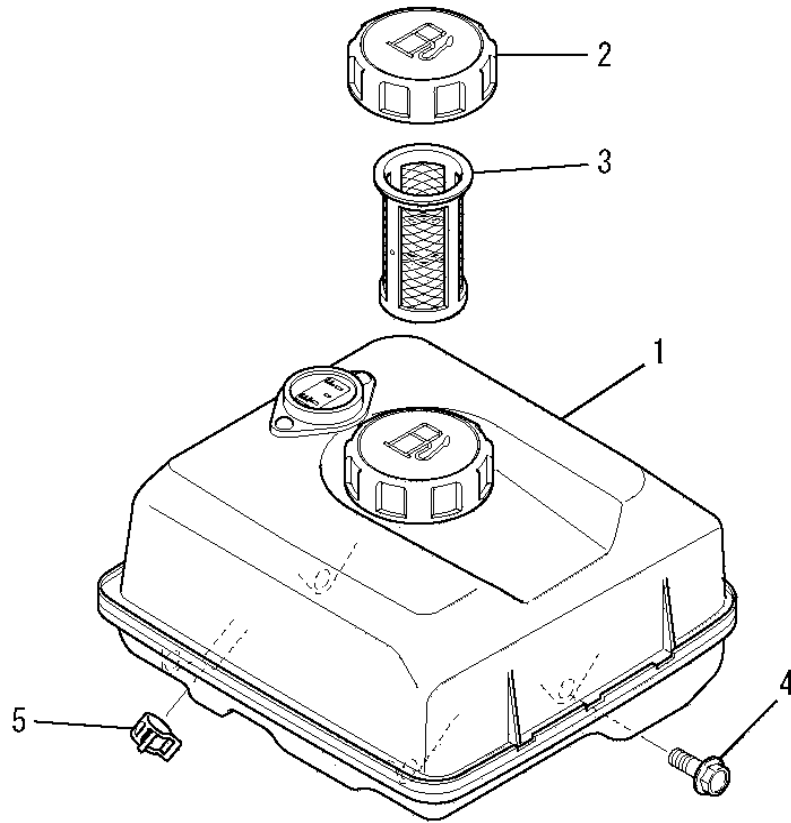


ファンカバーグループ  
 (K) FAN COVER GROUP



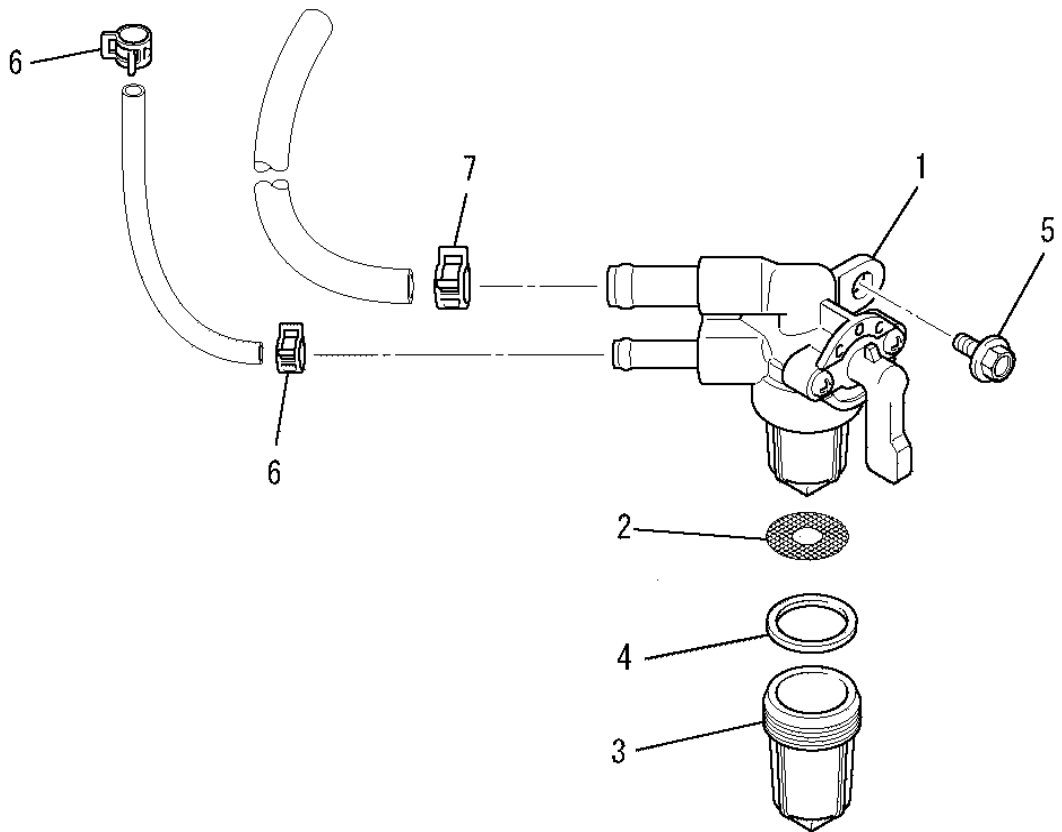
見出番号 No.	改訂番号 R/N	部品番号 Parts No.	部品名称 Parts Name	個数 No. Req'd	互換性 Inte	備考 Remarks	Serial No. (From~To) Serial No. (From~To)
1		KH27048AA	ファンカバー COVER, FAN	1			
2		KH90092CA	ラバークッション RUBBER CUSHION	2		L=60	
3		KH90092DA	ラバークッション RUBBER CUSHION	2		L=70	
4		B805B06X012	フランジボルト BOLT, FLANGE	4			

タンクグループ  
(M) TANK GROUP



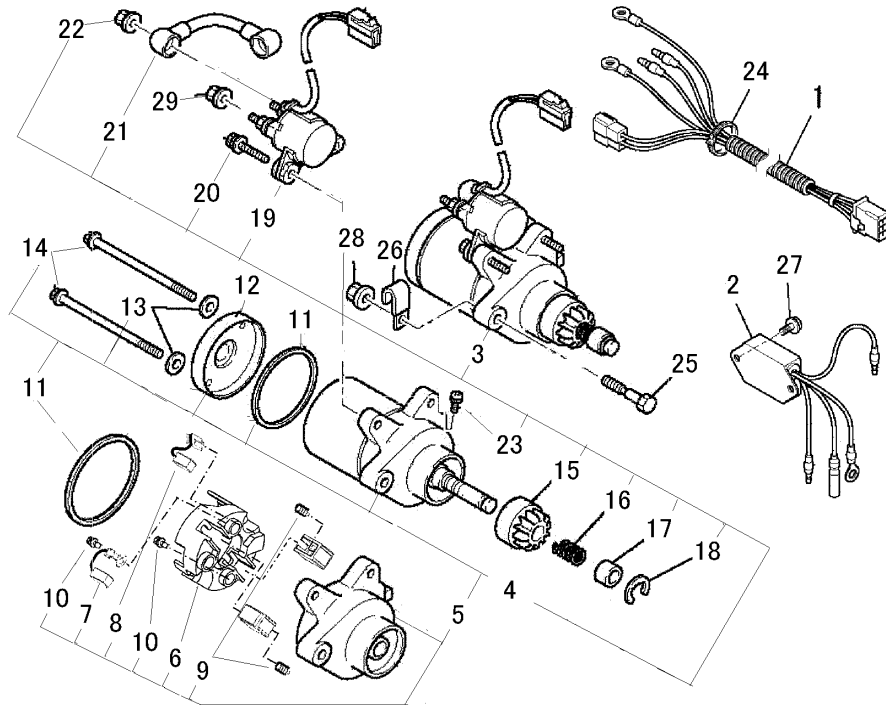
見出番号 No.	改訂番号 R/N	部品番号 Parts No.	部品名称 Parts Name	個数 No. Req'd	互換性 Inte	備考 Remarks	Serial No. (From~To) Serial No. (From~To)
1		KF04126BD	フューエルタンク アセンブリ FUEL TANK ASSY	1		INCL. NO. 2, 3	
2		KF05021AA	タンクキャップ アセンブリ TANK CAP ASSY	1			
3		KF40003EA	フューエルフィルタ FILTER, FUEL	1			
4		B805B06X020	フランジボルト BOLT, FLANGE	4			
5		FR67419	クリップ CLIP	1			

コックグループ  
(N) COCK GROUP



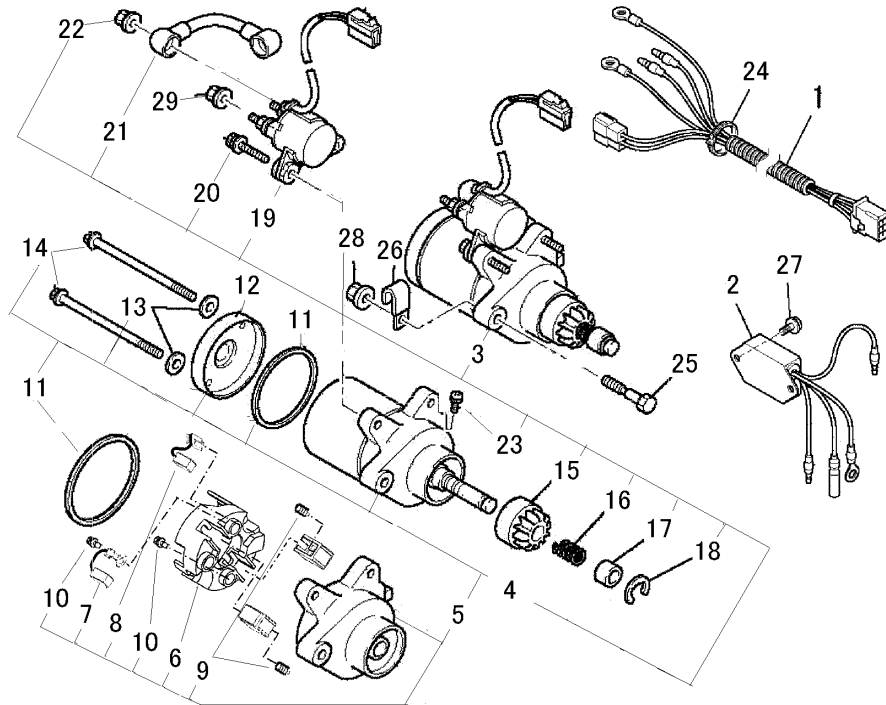
見出番号 No.	改訂番号 R/N	部品番号 Parts No.	部品名称 Parts Name	個数 No. Req'd	互換性 Inte	備考 Remarks	Serial No. (From~To) Serial No. (From~To)
1		KF31047AA	フューエルコック COCK, FUEL	1		INCL. NO. 2-4	
2		KF31018AA003	フューエルフィルタ FILTER, FUEL	1			
3		KF31010AA002	カップ CUP	1			
4		KF31010AA004	パッキング PACKING	1			
5		B800A06X012	フランジボルト BOLT, FLANGE	1			
6		FR53226	クリップ CLIP	2			
7		FR67419	クリップ CLIP	1			

セルグループ  
(Q) CELL GROUP



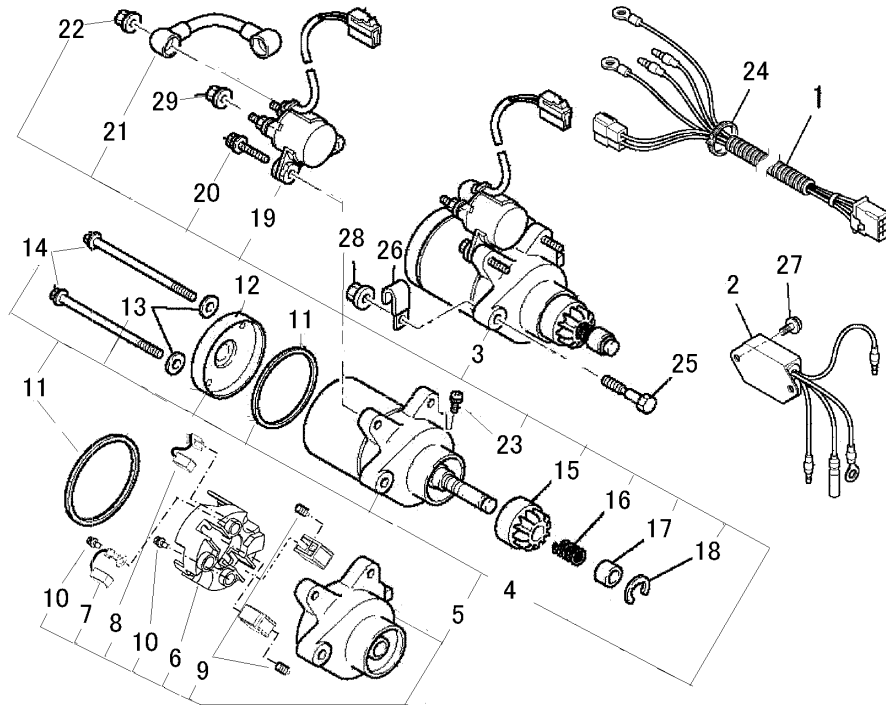
見出番号 No.	改訂番号 R/N	部品番号 Parts No.	部品名称 Parts Name	個数 No. Req'd	互換性 Inte	備考 Remarks	Serial No. (From~To) Serial No. (From~To)
1		KE09034AA	リードワイヤ WIRE, LEAD	1			
2		KE60001AA	レクチファイヤ RECTIFIER	1			
3		KS11023AA	スターティングモータアセンブリ STARTING MOTOR ASSY	1		INCL. NO. 4-23	
4		KS11023AA002	スターティングモータ MOTOR, STARTING	1		INCL. NO. 5-14	
5		KS11022AA007	フロントブラケットアセンブリ FRONT BRACKET ASSY	1		INCL. NO. 6-10	
6		KS11022AA012	ブラシホルダ HOLDER, BRUSH	1			
7		KS11022AA011	ブラシA BRUSH-A	1			
8		KS11022AA028	ブラシB BRUSH-B	1			
9		KS11022AA029	スプリング SPRING	2			
10		KS11022AA027	スクリュー SCREW	2			
11		KS11022AA013	ガスケット GASKET	2			
12		KS11022AA016	ブラケット BRACKET	1			

セルグループ  
(Q) CELL GROUP



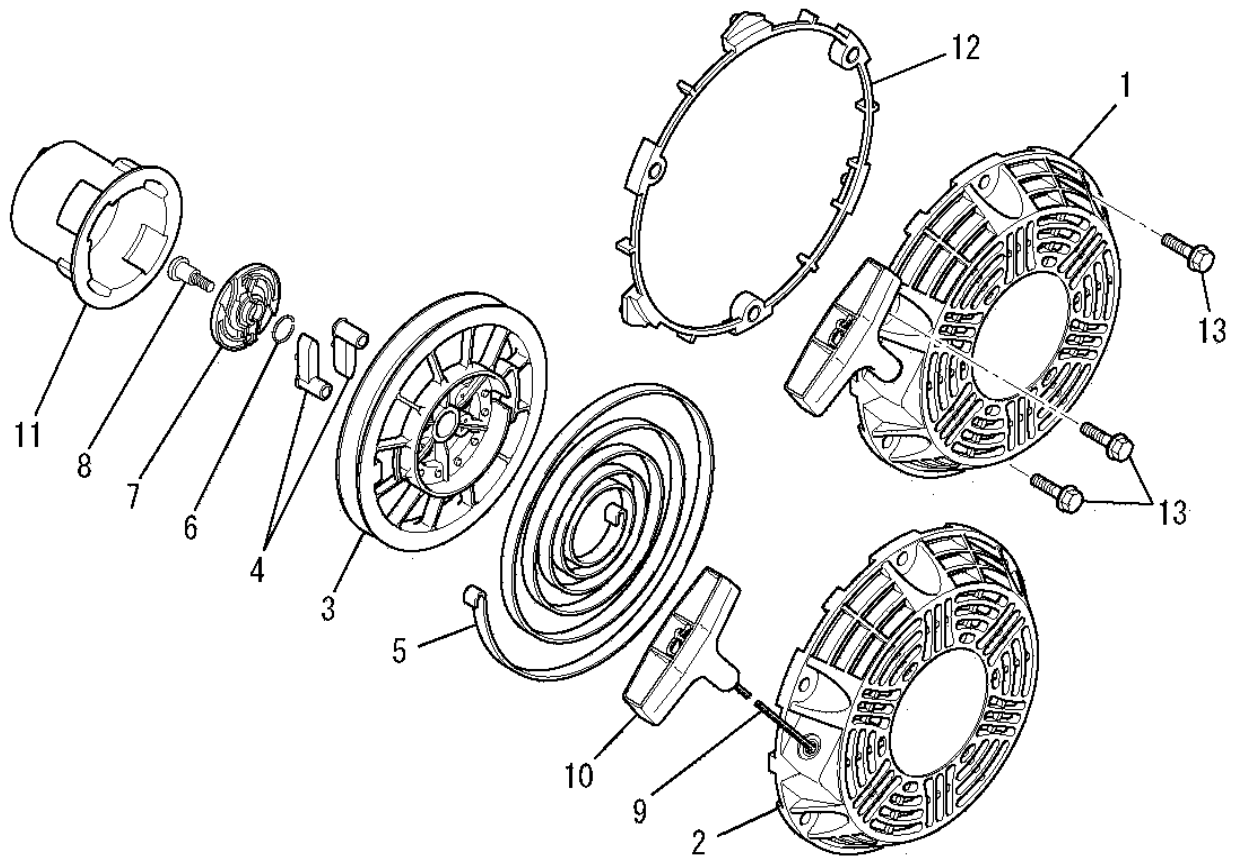
見出番号 No.	改訂番号 R/N	部品番号 Parts No.	部品名称 Parts Name	個数 No. Req'd	互換性 Inte	備考 Remarks	Serial No. (From~To) Serial No. (From~To)
13		KS11022AA019	ワッシャ WASHER	2			
14		KS11022AA020	スクリュ SCREW	2			
15		KS11023AA003	ピニオンギヤ GEAR, PINION	1			
16		KS90116BA	リターンสปリング SPRING, RETURN	1			
17		KS11022AA005	ストツパ STOPPER	1			
18		KS11022AA006	リング RING	1			
19		KS11022AB021	スタータ リレー アセンブリ STARTER RELAY ASSY	1			
20		KS11022AA022	ボルト BOLT & WASHER	2			
21		KS11022AA023	リードワイヤ WIRE, LEAD	1			
22		N001A06	ナット NUT	1			
23		KS11022AA025	スクリュ SCREW	1			
24		KU90006BA	バンド BAND	1			

セルグループ  
(Q) CELL GROUP



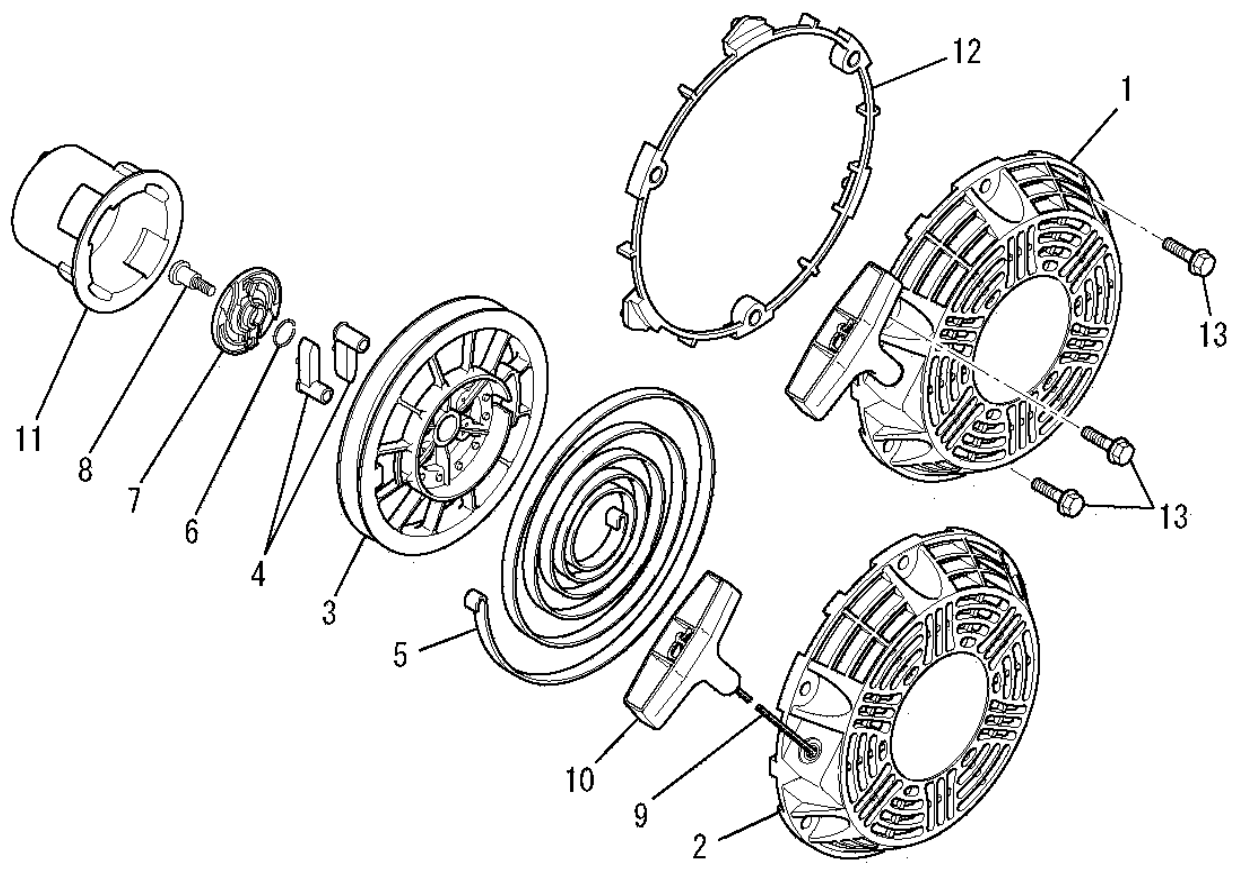
見出番号 No.	改訂番号 R/N	部品番号 Parts No.	部品名称 Parts Name	個数 No. Req'd	互換性 Inte	備考 Remarks	Serial No. (From~To) Serial No. (From~To)
25		FA28198	リーマボルト BOLT, REAMER	2			
26		FR56780	クランプ CLAMP	1			
27		KU12030AA	フランジボルト BOLT, FLANGE	2			
28		N801A08	フランジナット NUT, FLANGE	2			
29		ZZ70028B	ユニカルスプリングナット NUT, CONICAL SPG	1			

リコイルスタータグループ  
(R) RECOIL STARTER GROUP



見出番号 No.	改訂番号 R/N	部品番号 Parts No.	部品名称 Parts Name	個数 No. Req'd	互換性 Inte	備考 Remarks	Serial No. (From~To) Serial No. (From~To)
1		KS02158AD	リコイルスタータ アセンブリ RECOIL STARTER ASSY	1		INCL. NO. 2-11	
2		KS20129AD001	スタータケース CASE, STARTER	1			
3		KS20129AD002	リール REEL	1			
4		KS20129AD003	ラチェット RATCHET	2			
5		KS20081AD004	スパイラルスプリング SPRING, SPIRAL	1			
6		KS20020AD006	フリクションスプリング SPRING, FRICTION	1			
7		KS20129AD006	ガイド GUIDE	1			
8		KS20081AD008	スクリュー SCREW	1			
9		KS20129AD009	ロープ ROPE, STARTER	1			
10		KS20129AD010	スタータノブ KNOB, STARTER	1			
11		KS30069AA	スタータプーリー PULLEY, STARTER	1			
12		KS50009AA	スタンド STAND	1			

リコイルスタータグループ  
 (R) RECOIL STARTER GROUP

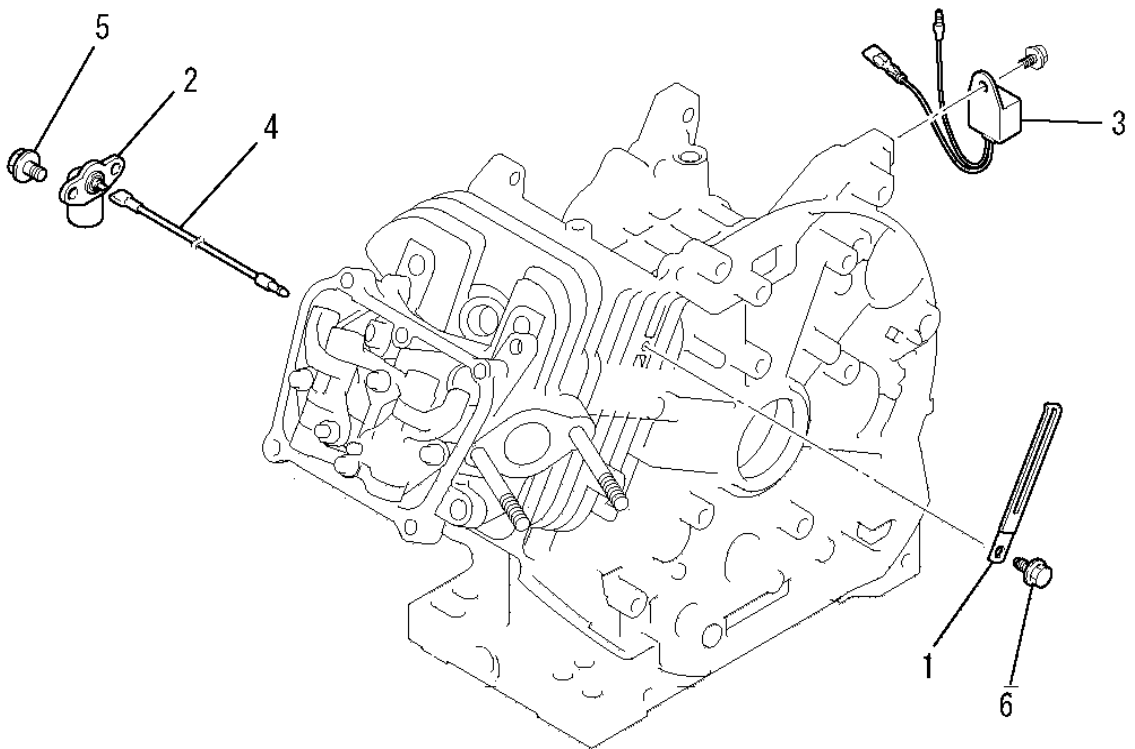


見出番号 No.	改訂番号 R/N	部品番号 Parts No.	部品名称 Parts Name	個数 No. Req'd	互換性 Inte	備考 Remarks	Serial No. (From~To) Serial No. (From~To)
-------------	-------------	-------------------	--------------------	-----------------	-------------	---------------	--

13		KU14065AA	フランジボルト BOLT, FLANGE	3			
----	--	-----------	-------------------------	---	--	--	--



オイルセンサグループ  
(W) OIL SENSOR GROUP



見出番号 No.	改訂番号 R/N	部品番号 Parts No.	部品名称 Parts Name	個数 No. Req'd	互換性 Inte	備考 Remarks	Serial No. (From~To) Serial No. (From~To)
1		FR64917	クランプ CLAMP	1			
2		KE09033AA	オイルセンサー SENSOR, OIL	1			
3		KE34001BA	ユニット UNIT	1			
4		KE90319AA	リードワイヤ WIRE, LEAD	1			
5		B800A06X012	フランジボルト BOLT, FLANGE	2			
6		KU12030AA	フランジボルト BOLT, FLANGE	1			