



## 人気のJC-1513GPが高耐久ポンプ搭載で変身!!

どこにも負けない! **ジェットクリーン** **JC-1513DXP**

圧力/15MPa 水量/13ℓ/分  
重量/47kg 騒音値/62dB

ポンプヘッド部・クランクケース・ベアリング改良で

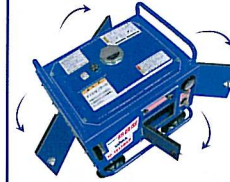
1年保証付  
(消耗品は除く)

**高効率と長寿命を実現!!**

※セル付『JC-1513DXPS』もごさいます。

タンク

新燃料タンク内は  
**アルミメッキで錆をカット!**  
高い燃料入口で水混入を防ぐ



ユーザー様に  
親切設計!  
現場で直せる  
大型4面パネルで  
メンテナンス

パネル

5<5<

取っ手

大型サイド上部取っ手で  
持上げ・移動積降ろし

5<5<

リコイル

反発バネで一気に廻す!

5<5< **スタート採用!**

2本指で  
軽く引いても  
一発始動!



特に冬場  
に威力!



クラス最大  
大型150φ車輪で移動

5<5<

クラス最軽量!  
47kg  
積降ろし

5<5<



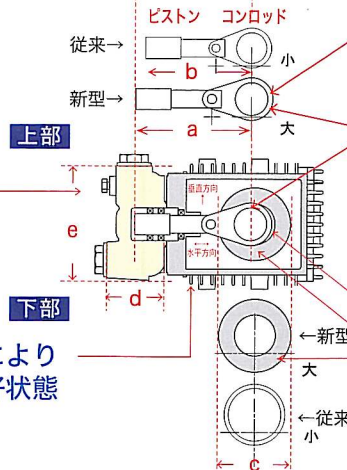
力があれば  
一人でも  
持てるよ!

重量

### 今までとココが違う!! 新型ポンプ内部構造

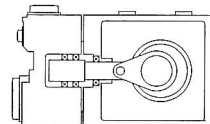
●ポンプヘッド部:  
肉厚で過重圧力で歪(ヒズミ)無い。  
ヘッド部の空気吸入が減少。

●クランクケースの深いフィンにより  
冷却効果が大きく、オイルの好状態  
保ち、潤滑性良く長寿命!!



●コンロッドからピストン距離長く  
(左図a)より水平運動でポンプ効率  
寿命20%アップ! (自社比)

●大コンロッドで丈夫



従来  
ポンプ

●クランクシャフト

●大ベアリングで高耐久性で  
安定作動。

16MPaで、高耐久ポンプの

**ジェットクリーン** **JC-1612DXP**

同時発売!

圧力/16MPa  
重量/47kg

水量/12ℓ/分  
騒音値/62dB



# ジェットローラー JC-1513DXP

圧力150<sup>キ</sup>・水量13ℓ/min

**冷却構造(特許)**  
特に夏場も安心!  
庫内温度(6~10℃)  
下げに成功!



**62dB** 静音62dBで街場の作業も安心。



## 仕様

型式 (商品コード)	JC-1513DXP/S	JC-1612DXP
スタート方式	リコイルスタート	
ポンプ方式	三連プランジャー	
圧力制御	背圧式アンローダー	
馬力(定格)/最大	4.5PS/6.0PS	
最大使用圧力	14.7MPa (150kgf/cm <sup>2</sup> )	15.7MPa (160kgf/cm <sup>2</sup> )
総水量	13ℓ/min	12ℓ/min
寸法(L×W×H)	63.5×48.4×51.4cm	
重量	47kg/53kg	47kg

付属品 (標準セット)		洗浄ガン P-28-0 ランス LC-4 洗浄ノズル(JC-1513DXP/S:1549・JC-1612DXP:1543) HD-60-30M(ゴムホース30m【9M】ドラム巻) 吸水ホース(1/2) 吸水フィルター クリアフィルター 余水ホース(3/8) 積込取手(サイドガード付) 工具 ジェットオイル ジェットクリーンオイル		
(A3)	本体のみ	CD 121550A	CD 121560A	CD 121570A
		¥490,000	¥562,000	¥490,000
	標準セット	CD 121550	CD 121560	CD 121570
		¥578,000	¥650,000	¥578,000

1セル・リコイルスタート開

## ◆用途に合わせて選べるアクセサリ

### ガンさばき楽々

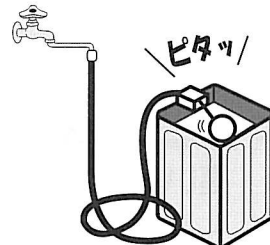
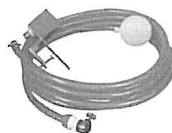
▼ 洗浄手元ホース  
0.5m~2m



取付例  
圧力がかかっても柔らかく腕の疲れを軽減します。

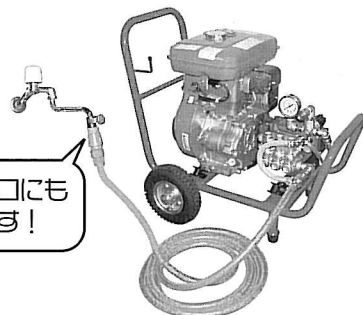
### 水漏れ防止!

▼ フロート弁



### 水道から直接吸水!

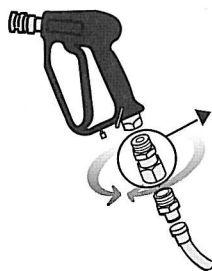
▼ 水道直結ジョイント  
5mホース



どんな蛇口にも繋がります!

### ホースのより戻しに最高

スィベルジョイント▼



### ガンで圧力調整!

▼ フローレギュレーター  
FR-0



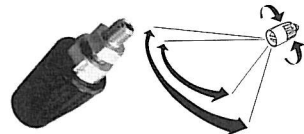
### 洗浄力アップ!

▼ スーパーターボノズル



### 噴射角度自由!

▼ ニューFAノズル



これから、新製品・特価情報をE-mailで提供しますので下記宛にご連絡下さい。

http://www.seiwa.com E-mail support@seiwa.com 携帯サイト http://www.seiwa.com/i/

**SEIWA 精和産業株式会社**

●お問い合わせは

本社/〒136-0072 東京都江東区大島 5-12-7 TEL 03(3638)6911 FAX 03(3638)6921

配送センター/ 〒432-8006 静岡県浜松市西区大久保町1348 TEL 053(485)6181 FAX 053(485)6180

札幌 TEL 011-741-0581代 FAX 011-741-0506	北陸 TEL 0761-24-3251代 FAX 0761-24-2395
盛岡 TEL 019-637-5888代 FAX 019-637-5744	名古屋 TEL 052-412-1717代 FAX 052-412-7360
仙台 TEL 022-241-2145代 FAX 022-242-2547	大阪 TEL 06-6794-3511代 FAX 06-6794-7247
群馬 TEL 027-252-6791代 FAX 027-252-6726	岡山 TEL 086-426-5200代 FAX 086-426-5201
神奈川 TEL 0462-63-3090代 FAX 0462-63-3026	広島 TEL 082-250-3831代 FAX 082-250-3832
浜松 TEL 053-485-6181代 FAX 053-485-6180	四国 TEL 087-833-0037代 FAX 087-833-0043
新潟 TEL 025-287-6824代 FAX 025-287-6825	福岡 TEL 092-504-7213代 FAX 092-583-3713

900736/A(MA)1003