

SEIWA

生活のあらゆるシーンを **清潔、安全** に美しくします。

光触媒
プロ用吹付け機
コロナ対策に!!

光触媒や抗菌・除菌・防虫剤の吹付けに!

多くの施工業者様に好評です。



低圧温風塗装機
CB-300E

低飛散で高塗着
材料代での節約を実現



動画

エレベーター



会議室



客席



教室



レストラン



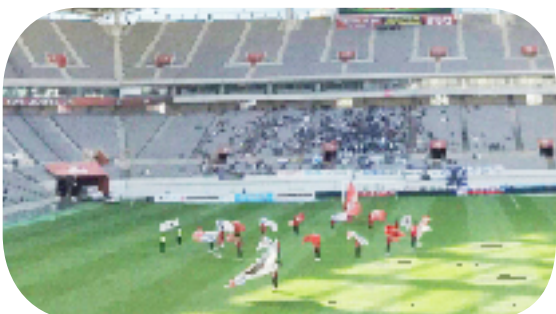
病院



仕上がりがきれいで、**飛散が少ない。**
薄塗りができ、均一な塗膜で、仕上がりが抜群。

小型化により、持ち運びが容易。温風により、ダレ・カブリも抑えられます。

スタジアム観客席



駅構内・改札



ホテルルーム



クリーンハンドスプレー
CHS-3B



コードレス、ホースレスで
扱いやすく、低飛散

人と環境にやさしい

クリーンボーイが創るクリーンな世界

"Clean Boy" Creates Clean World

精和産業株式会社 塗装機・洗浄機・コンプレッサー・発電機 メーカー

<https://www.seiwa.com> E-mail support@seiwa.com

本社：〒136-0072 東京都江東区大島5-12-7 TEL：03-3638-6911 / FAX：03-3638-6921

動画サイトアドレス <https://www.youtube.com/user/seiwastaff/videos>

低飛散吹付けによる 材料費、養生代の節約

作業前養生時間も短縮できます

美粧仕上げ

均一な塗膜で刷毛目、ローラー跡も残りません

温風による低圧大容量エア

●一般のエアースプレーガン

高圧エアにより多量の塗料粒子が跳ね返り、飛散が発生。



低圧エア
+
大容量
+
温風

ソフトな霧化で高塗着!

●クリーンボーイ

大容量の低圧エアが塗料を包み込み飛散が極端に少なく高塗着効率を実現。



光触媒専用塗装機 CB-300E ひかりグリーンボーイ

低圧温風塗装機



1丁のガンで取付口が回転し
下横カップ取付自在!

【特許】

軽い引き金(特許)

日本人用に開発された軽い引き金
しっくりくるクリップ形状

熱くならない樹脂ハンドル

ワンタッチカプラで 簡単取付出来ます。

エア通路が大きく
大容量のエアで高霧化

【パターン調整】

	エアークリップ	噴射パターン
丸パターン		
水平パターン		
垂直パターン		
ノズル口径 (mm)		0.3 0.5 (標準セット)

光触媒用・横カップ

エア風量調節弁付き
カップ角度が自由に動き
下面・上面塗装など
幅広い用途に対応

※回転し左側にも付きます

下カップ

カップ容量多く
比較的高面積での
塗装に適合

- 本体は軽量・小型 [4.8kg]
- National の特殊モーター採用

コード番号	品名	(区分)
297603H	SGL-3ガン (ノズル0.3mm)	(A)
297605H	// (ノズル0.5mm) ※標準セット	(A)
497817E	塗料ノズル 0.3mm	(P)
497817D	// 0.5mm	(P)
254050D	横カップセット 400ml	(A)
254070	下カップセット 1000ml	(A)
497245	エアースホース φ19×1.5m 金具付	(A)
497246	エアースホース φ19×5m 金具付	(A)
497246A	エアースホース φ19×10m 金具付	(A)

型式 コード番号	クリーンボーイ300E 光触媒5m仕様 197230A	クリーンボーイ300E 光触媒10m仕様 197230B
標準セット	ホース φ19 エアースホース 5m	φ19 エアースホース 10m
区分	(A1)	(A1)
標準セット構成	本体・スプレーガンSGL-3 (ノズル0.5) 下カップ (1.0ℓ) ・横カップ (0.4ℓ) ・粘度計 肩掛けベルト・取扱説明書	
電力/消費電力	AC100V/975W	
空気量 (ℓ/分)	1500~3200	
寸法 (L×W×Hmm)	290×198×263	
最大風量圧力 (kpa)	39	本体重量 (kg) 4.8
スローダウン機能	○	風量調節機能 ○

リチウムイオン バッテリー式 クリーンハンドスプレー CHS-3B



※CHS-2B との互換性はありません

正確噴射の
金属ノズルで
美粧仕上げ、長持ち
φ1.3mm と φ1.8mm の2個付

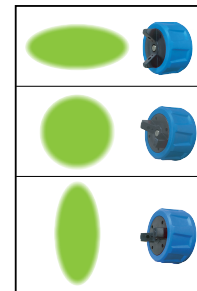
脱着ボタンで分解清掃楽々!



- 充電器
- バッテリーパック (2個付: 本体に1個と予備に1個)

- 充電時間 120分
- 使用時間 20~30分 (フル充電で)

ノズル



型式	CHS-3B
最大吐出量	800mℓ/min
駆動源出力	20V DC
ノズル	φ1.3mm・φ1.8mm 2個付き
塗料粘度	最大 100din/sec
カップ容量	1000mℓ
バッテリー	容量: 4.0Ah (リチウムイオン) 充電時間: 120分/作業時間: 約20~30分
重量	3.0kg (バッテリー含) 2個付き
サイズ	300×175×305mm
コード	197408
オプション (CHS-3B用)	バッテリー: 498012 充電器: 498013

最新の商品情報、カタログ請求等はインターネットホームページでもご案内しています。

<https://www.seiwa.com> E-mail support@seiwa.com LINE ID seiwa_staff

※諸事情により、価格や仕様等が変更となる場合がございます。予めご了承ください。

SEIWA 精和産業株式会社