

エアレス用回転ノズル

ステンレス製で

高耐久・高作業性

ロータリーチップ
ロータリーWチップ

ロータリーチップとロータリーWチップ 用途に合わせてお使い下さい。

SEIWA

中・低粘度専用

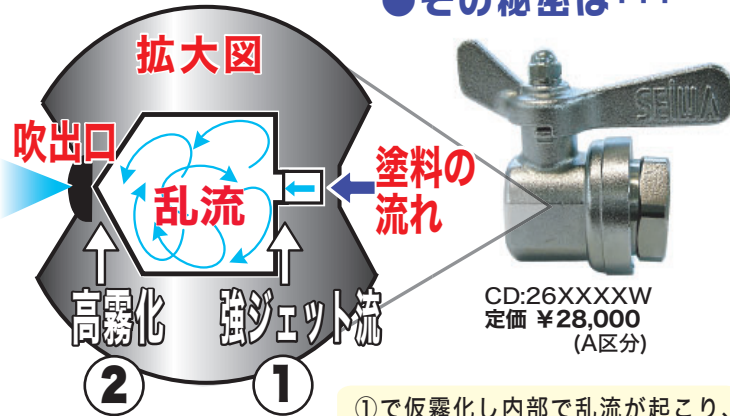
ロータリーWチップ 高粘度には適しません。

注) ロータリーチップと外観が同じですがWの刻印がありますのでお間違えない様ご注意ください。



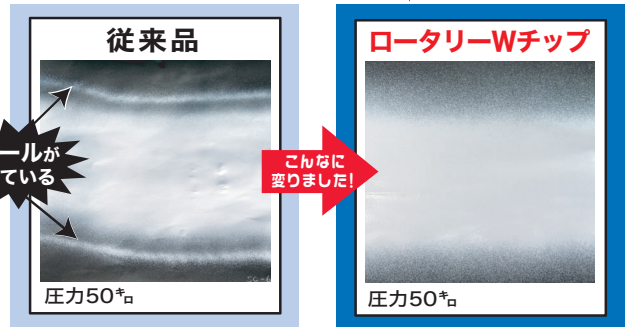
美しい仕上り。テールが出にくい塗装

●その秘密は・・・



①で仮霧化し内部で乱流が起こり、更に②で再霧化するので非常に細かい塗料霧になる。そのため、テールが出ず美しい仕上がりになる。

高耐久性に高級仕上がをプラス!!



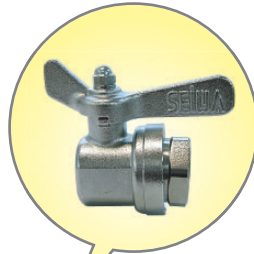
×	・高圧100% から霧化可能	飛散が少ない	・低圧50% から霧化可能	◎
△		高級仕上げ	・ダブルチップ で高霧化	◎
△	・高圧100% 以上で可能	テール(筋)が出にくい	・低圧50% からテール消滅	◎
×		塗料の節約	・従来比 25%節約	◎

ロータリーチップは抜群の耐久性です!

高粘度専用
ロータリーチップ

CD:26XXXX
定価 ¥25,000
(A区分)

- ・ゴミ詰り一発解消!
ハンドルを180°回転し、塗料の圧力で詰りを除去。
- ・特殊パッキン採用!
耐久性は抜群です。



粘度	塗料種類	ノズル口径 (mm)	ロータリーWチップ	ロータリーチップ
低	ラッカー・メラミン フタル酸・ウレタン	0.009 ~0.013	○	○
	アクリル(エマルジョン) エポキシ など	0.013 ~0.016	○	○
高	プライマー トップ(トップコート) シーラー・塩ビ(VP)	0.016 ~0.021	○	○
	アクリルフィーラー 微弾性フィーラー	0.021 ~0.031	△	○
	弾性ベース 弾性タイル(単層弾性)	0.023 ~0.036	△	○
	セメントフィーラー カチオンフィーラー	0.031~	△	○
	弾性タイル(複層弾性)	0.036~	△	○

●エアレスSP-70Eを使用した効果

実話

アンダーフィーラーを吹付した際
跳ね返りテールなく、
大吐出で早く作業ができた!

注) 設定圧力は10MPaで、ノズルは3640を使用



これから、新製品・特価情報をE-mailで提供しますので下記宛にご連絡下さい。

<https://www.seiwa.com> E-mail support@seiwa.com LINE ID seiwa_staff

SEIWA 精和産業株式会社

浜松配送センター 〒432-8006 静岡県浜松市西区大久保町1348 TEL053(485)6181 FAX053(485)6180

●お問い合わせは

仙台	981-1105	仙台市太白区西中田6-15-13	携帯	090-3212-9902
群馬	371-0854	前橋市大渡町1-8-6	携帯	080-1838-8248
東京	136-0072	江東区大島5-12-7	電話	03-3638-6911
神奈川	242-0029	大和市上草柳8-28-18	携帯	090-7404-1915
名古屋	453-0839	名古屋市中村区長茂町4-15	携帯	080-1838-8248
大阪	547-0001	大阪市平野区加美北8-1-18	携帯	080-1838-8248
岡山	710-0841	倉敷市堀南606-1	携帯	090-8855-1690
福岡	816-0912	大野城市御笠川11-8-7	携帯	090-8855-1690
エヌディー	891-0175	鹿児島市桜ヶ丘2-22-10	携帯	090-2515-0068
塗機商事	903-0124	中環郡西原町呉屋108-6	携帯	080-1794-4141